



# บริษัท ทัวร์ดีดี 108 จำกัด

TOUR DEE DEE 108 CO.,LTD.

99-2/6 Srirachanakorn 1 Road, Sriracha , Sriracha Chonburi 20110 THAILAND

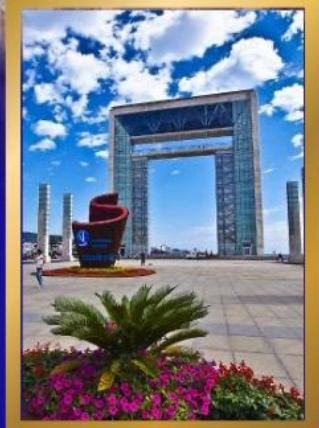
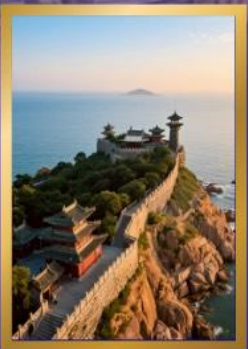
WWW.Tourdd108.com , Tourdd108@gmail.com

Line ID : @tourdd108 TEL : +66 82 594 5998

TAT License : 11/11342

## ชองเตา

เหยียนไถ่ หยวนไห่ เทศกาลเบียร์ชิงเต่า



สะพานจันเจียว-โบสถ์คาทอลิกชิงเต่า (ชมภายนอก)-ป่าตึกวน-พิพิธภัณฑ์เบียร์ชิงเต่า -ถนนคนเดินไท่ตง -ผิงไห่เกอ-ชายหาดและจุดถ่ายรูปปลาวาฬยักษ์ตื่น -ถนนอ้าววีป่าเจีย-ชายหาดลากลอยไห้-จัตุรัสชิงฟู่หมิน-สวนเว่ยไห้ -สวนเย่วไห้-เกาะหยางหม่าย่าน - เมืองท่าเหยียนไถ่-ท่าเรือชาวประมงเหยียนไถ่-ภูเขาเหยียนไถ่-จัตุรัส 54 -ศูนย์โอลิมปิกเรือใบชิงเต่า-ภูเขาเหลาซาน-วัดไท่ชิ่งกง-สวนเลี้ยวม่วยเต่า-ชายหาดทะเลหมายเลข 3-อาคารไฟ้เทียน ชั้น 81- Cyber Punk

ฟรี! ซิมเบียร์ตื่นตำรับ ณ พิพิธภัณฑ์เบียร์ชิงเต่า  
เช็คอินจุดถ่ายรูปสุดปัง สะพานจันเจียว โบสถ์คาทอลิกชิงเต่า ย่านป่าตึกวน

เดินทาง : สิงหาคม - ตุลาคม 2569

6 วัน 4 คืน น้ำหนักกระเป๋า 23kg



# 30,888

ราคาเริ่มต้น

10 ท่าน การันตีออกเดินทาง

- พิธีกรรม 4 ดาว
- ฟรีประกันสุขภาพ มีวิศวกรและประดาน้ำฉุกเฉิน ทุกไฮไลต์
- 15 มื้อ

ยังไม่รวมค่าทิปไกด์ท้องถิ่นและคนขับรถ 2,000 บาท ชำระวันเดินทาง

# กำหนดการเดินทาง สิงหาคม – ตุลาคม 2569



山东航空公司  
SHANDONG  
AIRLINES

**SC4080 สุวรรณภูมิ - ชิงเต่า 02.50 - 08.25**

**SC4079 ชิงเต่า - สุวรรณภูมิ 21.55 - 01.55**

**น้ำหนักกระเป๋าโหลดใต้ท้องเครื่องบิน 23 กิโลกรัม + ถ้อยติดตัวขึ้นเครื่องบิน 7 กิโลกรัม**

วันที่	โปรแกรมท่องเที่ยว	เช้า	เที่ยง	ค่ำ	โรงแรม
1	สนามบินสุวรรณภูมิ - สนามบินชิงเต่า	-	-	-	
2	สะพานจ้านเฉียว - โบสถ์ St.Emil(ชมภายนอก) - ป่าด้ากวน - พิพิธภัณฑ์เบียร์ชิงเต่า(ชิมเบียร์ฟรี) - ถนนคนเดินไถตง - โรงแรมที่พัก	✈	✓	✓	MaxX Hotel Harbour view Qingdao หรือเทียบเท่า
3	เมืองเยียนไถ - เฝิงไถล - ศาลาเฝิงไถล - ประติมากรรมวาฬเกยตื้น - เมืองเยียนไถ - โรงแรมที่พัก	✓	✓	✓	Aloft Yantai Hotel หรือเทียบเท่า
4	เมืองเว่ยไถ - ถนนฮั่วจวีปาเจีย - ชายหาดสากลเว่ยไถ - จัตุรัสประตูแห่งโชคกลาง - เซ็คอินถ่ายรูปที่สวนเว่ยไถ - สวนเว่ยไถ - เมืองเยียนไถ - เกาะหย่างหม่า - โรงแรมที่พัก	✓	✓	✓	Aloft Yantai Hotel หรือเทียบเท่า
5	ย่านเมืองเก่า - ท่าเรือชาวประมงเยียนไถ - ภูเขาเยียนไถ - เมืองชิงเต่า - จัตุรัส54 - Olympic sailing center - หาดหมายเลข 3 - โรงแรมที่พัก	✓	✓	✓	MaxX Hotel Harbour view Qingdao หรือเทียบเท่า
6	อุทยานเหลาชาน - วัดไท่ซิงกง - สวนเสี่ยวมายเต่า - อีสระช้อปปีง - QINGDAO HAITIAN CENTER ชั้น81 - สนามบินชิงเต่า - สนามบินสุวรรณภูมิ	✓	✓	✈	

โปรแกรมการท่องเที่ยว อาจมีการปรับเปลี่ยนตามความเหมาะสม

วันแรกของการเดินทาง สนามบินสุวรรณภูมิ – สนามบินชิงเต่า

อาหาร -/-/-

22.30 น. พร้อมกัน ณ **สนามบินสุวรรณภูมิ** อาคารผู้โดยสารขาออก ชั้น 4 เคาน์เตอร์สายการบินชานตงแอร์ไลน์ (SC) เจ้าหน้าที่บริษัทฯ คอยให้การต้อนรับและอำนวยความสะดวกทุกท่าน นำท่านเช็คอินรับตั๋วเครื่องบิน

วันที่สองของการเดินทาง สะพานจ้านเฉียว – โบสถ์ St.Emil(ชมภายนอก) – ป่าด้ากวน – พิพิธภัณฑ์เปียร์ชิงเต่า(ชมเปียร์ฟรี) – ถนนคนเดินไถตง – โรงแรมที่พัก

อาหาร เข้า(บนเครื่องบิน)/เที่ยง/ค่ำ

02.50 น. เหนินฟ้าสู่ เมืองชิงเต่า โดยสายการบินชานตงแอร์ไลน์ เที่ยวบินที่ SC4080

เช้า บริการอาหารเช้า บนเครื่องบิน [มือที่1] **SNACK BOX**

08.25 น. เดินทางถึง สนามบินชิงเต่า หลังผ่านพิธีการตรวจคนเข้าเมืองเป็นที่เรียบร้อยแล้ว รับกระเป๋าสัมภาระ เดินทางโดยรถโค้ชปรับอากาศ (เวลาท่องเที่ยวที่เมืองจีนเร็วกว่าประเทศไทย 1 ชั่วโมง)



นำท่านเดินทางสู่ **สะพานจ้านเจียว** สัญลักษณ์ทางประวัติศาสตร์และจิตวิญญาณแห่งเมืองชิงเต่า สะพานแห่งนี้ทอดตัวยาวกว่า 440 เมตร ออกไปในทะเลสีครามของอ่าวชิงเต่า ให้ท่านได้เดินเล่นรับลมทะเล พร้อมชมทัศนียภาพอันเป็นเอกลักษณ์



### เที่ยง **รับประทานอาหารเที่ยง ณ ภัตตาคาร [มือที่ 2]**

นำท่านไปสัมผัสกับเสน่ห์ของสถาปัตยกรรมตะวันตกที่ใจกลางเมือง ณ **โบสถ์ St. Emil (ชมภายนอก)** โบสถ์แห่งนี้ตั้งตระหง่านอย่างสง่างามด้วยรูปแบบสถาปัตยกรรมสไตล์โกธิกอันคลาสสิก ชมความยิ่งใหญ่ของหอคอยคู่สูงเสียดฟ้าที่กลายเป็นสัญลักษณ์ของเขตเมืองเก่า แม้จะเป็นการ 'ชมภายนอก' แต่ความวิจิตรของตัวอาคาร อีฐสีเหลืองอ่อนและการออกแบบที่เป็นเอกลักษณ์ ก็เพียงพอที่จะทำให้ท่านได้ซึมซับบรรยากาศแบบยุโรปที่ผสมผสานอยู่ในเมืองริมทะเลแห่งนี้ได้อย่างเต็มเปี่ยม เป็นจุดเริ่มต้นที่สมบูรณ์แบบในการสำรวจความหลากหลายทางวัฒนธรรมของชิงเต่า



นำท่านชม ถนนป่าด้ากวน อยู่ในเขต  
หุยเฉียวจิน จุดชมวิวที่สามารถมองเห็น  
สถาปัตยกรรม สไตล์ยุโรปได้อย่าง  
หลากหลายกว่า 200 หลัง เนื่องจาก  
เคยเป็นที่อยู่อาศัยของชาวเยอรมัน  
มาก่อน เมื่อครั้งที่ชิงเต่าถูกยึดเป็น  
อาณานิคม นอกจากนี้ ปาด้ากวนยัง  
เป็นสถานที่สุดแสนโรแมนติก ที่คู่รัก  
หลายคนเลือกมาถ่ายภาพแต่งงาน



นำท่านชมแหล่งผลิตเบียร์ที่มีชื่อเสียงที่สุดของจีน โรงงานเบียร์ชิงเต่า เริ่มตั้งแต่การก่อตั้งโรงงาน  
กระบวนการพัฒนาตั้งแต่แรกเริ่มจนถึงปัจจุบันรู้จักกรรมวิธีในการกลั่นเบียร์ของโรงงานเบียร์แห่งแรกของ  
ประเทศจีนรวมทั้งกรรมวิธีการกลั่นเบียร์ที่ทันสมัยที่สุดในโลกปัจจุบัน"ชมขบวนการบรรจุเบียร์ใส่ขวด และ  
กระป๋อง เพื่อจำหน่ายสู่ตลาดโลกอีกทั้งยังให้ท่านได้ลิ้มรสชิมเบียร์ชิงเต่าที่มีชื่อเสียง(ชิมเบียร์ฟรี)



นำท่านเดินทางสู่ **ถนนคนเดินไถตง** หัวใจแห่งการช้อปปิ้งและสี่สัณยามค่าคืนของชิงเต่า เมื่อแสงตะวันของเมืองชิงเต่าเริ่มจางลง นั่นคือสัญญาณว่าชีวิตชีวาของเมืองกำลังจะเริ่มต้นขึ้น ณ ถนนคนเดินไถตงศูนย์กลางการค้าที่คึกคักและเก่าแก่ที่สุดแห่งหนึ่งของเมือง ตลาดอันเป็นเหมือนเวทีขนาดใหญ่ที่จัดแสดง วัฒนธรรมท้องถิ่น เทรนด์แฟชั่นล่าสุด และที่สำคัญที่สุดคือ สวรรค์ของอาหารสตรีทฟู้ดที่ส่งกลิ่นหอมยั่ววนไปทั่วบริเวณ ตามแผนการเดินทางของคุณ นี่คือช่วงเวลาอิสระที่คุณจะได้ปลดปล่อยความเป็นนักช้อปปิ้งและนักชิมในตัวคุณให้เต็มที่ ท่ามกลางแสงไฟนีออนหลากสีและพลังงานที่ไม่เคยหลับใหลของชาวเมืองชิงเต่า



**ค่า**                    **รับประทานอาหารค่ำ ณ ภัตตาคาร [มื้อที่ 3] อาหารสไตล์ซานตง**

**พักที่**                   **MaxX Hotel Harbour view Qingdao หรือระดับเทียบเท่า**

หมายเหตุ โรงแรมที่พัก จะแจ้งให้ท่านทราบ ก่อนเดินทางโดยประมาณ 5-7 วันทำการ



วันที่สามของการเดินทาง เมืองเยียนไถ – เฝิงไห่ – ศาลาเฝิงไห่ – ประติมากรรมวาฬเกยตื้น – โรงแรมที่พัก

อาหาร เช้า/เที่ยง/ค่ำ

เช้า รับประทานอาหารเช้า ณ ห้องอาหารของโรงแรม [มือที่ 4]

เดินทางสู่ เมืองเยียนไถ โดยใช้เวลาประมาณ 2.30 ชั่วโมง

นำท่านเดินทางสู่ เมืองเยียนไถ เมืองท่าชายฝั่งทะเลที่สำคัญของมณฑลซานตง ตั้งอยู่ริมทะเลเหลือง โดดเด่นด้วยทัศนียภาพชายทะเลที่สวยงาม อากาศบริสุทธิ์ และบรรยากาศเงียบสงบ เหมาะแก่การพักผ่อนเมืองแห่งนี้มีประวัติศาสตร์ยาวนานและเป็นหนึ่งในเมืองที่เปิดรับการค้ากับชาติตะวันตกตั้งแต่สมัยโบราณ จึงมีการผสมผสานระหว่างวัฒนธรรมจีนและตะวันตกได้อย่างลงตัว อีกทั้งยังขึ้นชื่อเรื่องผลไม้ โดยเฉพาะแอปเปิ้ลเยียน



นำท่านออกเดินทางสู่ เมืองเฝิงไห่ เมืองที่สง่างามด้วยเรื่องราวที่ซ้อนทับทับกันมาร่วมพันปี ที่นี่คือ "แดนสุขาวดีบนโลกมนุษย์" สถานที่ซึ่งเชื่อกันว่าเป็นที่พำนักของเหล่าเซียนผู้อมตะ จิตวิญญาณของเฝิงไห่ผูกพันแนบแน่นกับตำนาน "แปดเซียนข้ามทะเล" เรื่องเล่าถึงเหล่าเซียนทั้งแปดองค์ที่เผลอมายจากการรำสຸรา ณ ศาลาเฝิงไห่ ก่อนจะแสดงอิทธิฤทธิ์ด้วยบัตวิเศษประจำกายเพื่อเดินทางข้ามมหาสมุทร เรื่องราวนี้ไม่ใช่เพียงนิทาน

พื้นบ้าน แต่ได้หลอมรวมเป็นส่วนหนึ่งของสำนวนจีนที่ว่า"แปดเซียนข้ามทะเล ต่างแสดงฤทธิ์ของตน ซึ่งสะท้อนแนวคิดที่ว่า ทุกคนต่างมีหนทางและความสามารถเฉพาะตัวในการเอาชนะอุปสรรค

เที่ยง

รับประทานอาหารเที่ยง ณ ภัตตาคาร [มีอยู่ที่ 5] **อาหารสไตล์เมืองไหล**

นำท่านเดินทางสู่ "แดนสวรรค์บนโลกมนุษย์" ที่ ศาลาเมืองไหล สถานที่ที่เต็มไปด้วยเรื่องราวและตำนานโบราณของจีนที่ไม่เพียงเป็นหนึ่งในสี่หอคอยที่มีชื่อเสียงที่สุดของจีนเท่านั้น แต่ยังเป็นจุดกำเนิดของตำนาน "แปดเซียนข้ามทะเล" อันเลื่องชื่่อีกด้วย ศาลาโบราณแห่งนี้ตั้งตระหง่านอยู่บนหน้าผาต้นหยา มองออกไปเห็นผืนน้ำที่ซึ่งทะเลเหลืองและทะเลป้อไห่มาบรรจบกัน บรรยากาศ ณจุดนี้เต็มไปด้วยมนต์ขลัง ราวกับหลุดเข้าไปอยู่ในภาพวาดฟู่กันจีนโบราณ หากโชคดี ท่านอาจได้เห็นปรากฏการณ์ "ภาพลวงตา" หรือ มิราจ (Mirage) เหนือผืนน้ำ ซึ่งยิ่งทำให้สถานที่แห่งนี้สมกับเป็นดินแดนแห่งเทพเซียนอย่างแท้จริง



จากนั้นเช็คอิน **ประติมากรรมวาฬเกยตื้นผู้โดดเดี่ยว** ณ ชายฝั่งเมืองเยียนไถ จุดเช็คอินยอดนียบนโลกโซเซียลที่ไม่ได้มีดีแค่ความสวยงาม แต่ยังเต็มไปด้วยเรื่องราวที่ซ่อนอยู่ใต้เกลียวคลื่น ประติมากรรมวาฬที่โผล่พ้นผืนทรายขึ้นมาเพียงครั้งตัวนี้ กลายเป็นสัญลักษณ์แห่งการรอคอยและความหวัง เชื่อเชิญให้ทุกคนมาสัมผัสความงามอันเงียบสงบและถ่ายทอดเรื่องราวในมุมมองของตนเอง



คำ            รับประทานอาหารค่ำ ณ ภัตตาคาร [มีที่ 6] อาหารซีฟู้ดสไตล์ชาวประมง

พักที่           Aloft Yantai Hotel หรือระดับเทียบเท่า

หมายเหตุ โรงแรมที่พัก จะแจ้งให้ท่านทราบ ก่อนเดินทางโดยประมาณ 5-7 วันทำการ



วันที่สี่ของการเดินทาง เมืองเว่ยไห่ – ถนนฮั่วจวีปาเจีย – ชายหาดสากลเว่ยไห่ – จัตุรัสประตูแห่งโชคกลาง – เซ็คอิน  
ถ่ายรูปที่สวนเว่ยไห่ – สวนเว่ยไห่ – เมืองเยียนไถ – เกาะหย่างหม่า – โรงแรมที่พัก

อาหาร เช้า/เที่ยง/ค่ำ

เช้า รับประทานอาหารเช้า ณ ห้องอาหารของโรงแรม [มือที่ 7]

เดินทางสู่ เมืองเว่ยไห่ โดยใช้เวลาประมาณ 1.30 ชั่วโมง

นำท่านมุ่งหน้าไปยัง เมืองเว่ยไห่ เมืองชายทะเลที่เงียบสงบ รายล้อมด้วยสายลมแห่งกาลเวลาและเสียงคลื่นที่กระทบฝั่งอย่างอ่อนโยน ณ จุดที่ผืนแผ่นดินจีนทอดตัวลงสู่ทะเลเหลืองอย่างงาม เว่ยไห่ไฟไม่เพียงโดดเด่นด้วยชายหาดที่ยาวสุดสายตาและอากาศบริสุทธิ์เท่านั้น แต่ด้วยทำเลที่ตั้งซึ่งอยู่ใกล้คาบสมุทรเกาหลีมากที่สุด ทำให้เมืองแห่งนี้กลายเป็นประตูสำคัญของการแลกเปลี่ยนทางเศรษฐกิจและวัฒนธรรมกับกับเกาหลีใต้มาหลายยุคสมัย กลิ่นอายเกาหลีจึงซึมซาบอยู่ในชีวิตประจำวันของชาวเมือง ไม่ว่าจะเป็นร้านค้า ป้ายบอกทาง ไปจนถึงร้านอาหารเกาหลีรสชาติต้นตำรับที่สามารถพบได้ทั่วมืองอย่างง่ายดาย



นำท่านเช็คอิน ถนนฮั่วจวีปาเจีย มุมลับสุดสุดปังที่ใคร ๆ ก็ต้องมาเยือน ถนนเส้นเล็ก ๆ ที่ทอดยาวลงไปจนสุดสายตา บรรจบกับเส้นขอบฟ้าและผืนน้ำทะเลสีครามสดใส จุดเช็คอินที่โด่งดังที่สุดในโลกโซเชี่ยลของเมืองเวย์ไห่ มณฑลซานตง จนได้รับฉายาว่าเป็น "คามาระแห่งเมืองจีน" ด้วยบรรยากาศราวกับหลุดออกมาจากฉากการ์ตูนอนิเมะญี่ปุ่น ที่นี่ไม่ใช่เพียงแค่นถนน แต่คือเฟรมภาพที่มีชีวิต ซึ่งความเรียบง่ายของบ้านเรือนสองข้างทางตัดกับความยิ่งใหญ่ของท้องทะเลได้อย่างลงตัว ทำให้ทุกอย่างก้าวและทุกครั้งที่เกิดชัตเตอร์ของคุณกลายเป็นภาพถ่ายที่น่าจดจำเตรียมกล้องของคุณให้พร้อม แล้วไปเก็บภาพสวยๆ ในมุมมหาชนแห่งนี้กันได้เลย นอกจากนี้ บริเวณใกล้เคียงยังมีคาเฟ่และร้านอาหารเล็ก ๆ หลายแห่งที่ให้บริการทั้งเครื่องดื่มและของว่าง ในราคาย่อมเยาอีกด้วย และ นำทุกท่านเดินทางชายหาดชื่อดังของเมืองเวย์ไห่ **ชายหาดสากลเวย์ไห่** หนึ่งในชายหาดที่สวยงามและสะอาดที่สุดในตอนเหนือของประเทศจีนชายหาดแห่งนี้โดดเด่นด้วยหาดทรายสีขาวละเอียด น้ำทะเลใสสะอาด



ไปกันต่อที่ **ประตูแห่งโชคโลก** สัญลักษณ์แห่งเว่ยไห่ ประตูสู่ความปรารถนา ณ ริมหาดฝั่งทะเลเหลืองที่งดงามของเมืองเว่ยไห่ ที่ตั้งของสถาปัตยกรรมอันโดดเด่นตั้งตระหง่านอยู่ นั่นคือ "ประตูแห่งความสุข" หรือ "ประตูแห่งโชคโลก" แลนด์มาร์คที่เป็นสัญลักษณ์แห่งความหวัง ความเจริญรุ่งเรือง และความสุขของชาวเมืองเว่ยไห่ ประตูแห่งนี้ถูกสร้างขึ้นเพื่อเฉลิมฉลองครบรอบ 100 ปีของการเปิดท่าเรือเว่ยไห่ และได้รับการขนานนามว่าเป็น "ประตูแห่งเว่ยไห่" ที่คอยต้อนรับนักท่องเที่ยวทุกคน โครงสร้างที่สูงตระหง่านนี้เปรียบเสมือนกรอบรูปขนาดมหึมาที่โอบล้อมทิวทัศน์ของท้องทะเลและเกาะหลิวกิง ที่อยู่เบื้องหน้า สร้างเป็นภาพที่งดงามน่าประทับใจ โดยเฉพาะอย่างยิ่งในช่วงเวลาที่พระอาทิตย์ขึ้นและตกดิน แสงสีทองจะสาดส่องผ่านช่องประตู ทำให้ที่นี่กลายเป็นจุดถ่ายภาพที่นักท่องเที่ยวต้องมาเยือนเพื่อเก็บภาพความทรงจำ



เที่ยง

## บริการอาหารเที่ยง ณ ภัตตาคาร [มือที่ 8] อาหารพื้นเมืองเว่ยไต้หวัน

นำท่านเช็คอินถ่ายรูป ณ สวนเว่ยไต้หวัน สวนสาธารณะริมทะเลที่มีความสวยงามและบรรยากาศสดชื่น โดดเด่นด้วยการจัดสวนอย่างเป็นระเบียบ ผสมผสานกับทัศนียภาพของทะเลสีฟ้าครามอย่างลงตัวภายในสวนเต็มไปด้วยมุมถ่ายรูปหลากหลาย ไม่ว่าจะเป็นทางเดินเลียบชายฝั่ง สวนดอกไม้สีส้มสดใส และประติมากรรมที่เป็นเอกลักษณ์ เหมาะสำหรับการเดินเล่นพักผ่อน และเก็บภาพความประทับใจในบรรยากาศโรแมนติกสบายๆให้ท่านได้อิสระเพลิดเพลินกับการถ่ายภาพ สูดอากาศบริสุทธิ์ และสัมผัสเสน่ห์ของเมืองชายทะเลอย่างใกล้ชิด



นำทุกท่านเดินทางสู่สวนสาธารณะริมทะเลชื่อดังของเมืองเว่ยไต้หวัน สวนเว่ยไต้หวัน สวนสวยบรรยากาศโรแมนติกที่ผสมผสานธรรมชาติและศิลปะได้อย่างลงตัว ไฮไลท์สำคัญของที่นี่คือ ประภาคารสีแดง ที่ตั้งโดดเด่นอยู่ริมชายฝั่ง กลายเป็นสัญลักษณ์ของสวนแห่งนี้ และเป็นจุดถ่ายรูปยอดนิยมที่นักท่องเที่ยวไม่ควรพลาด

เดินทางสู่ เมืองเยียนไถ โดยใช้เวลาประมาณ 1.30 ชั่วโมง



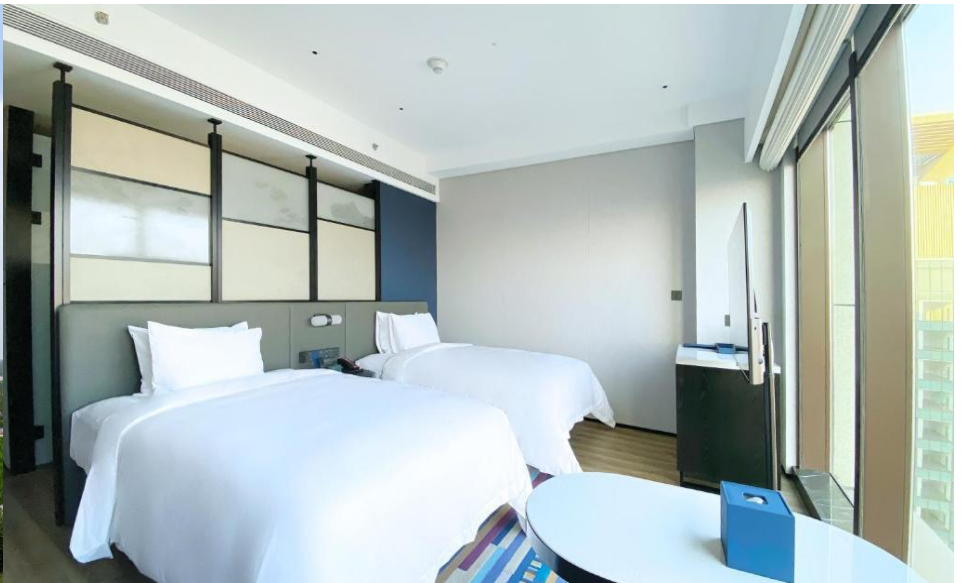
นำท่านเดินทางสู่ **เกาะหยางหม่า** เกาะท่องเที่ยวชื่อดังที่ตั้งอยู่ไม่ไกลจากเมืองเยียนไถ โดดเด่นด้วยทัศนียภาพชายทะเลที่สวยงาม น้ำทะเลใส และบรรยากาศเงียบสงบ เหมาะแก่การพักผ่อนเกาะแห่งนี้มีชื่อเสียงในด้านธรรมชาติที่อุดมสมบูรณ์ ชายหาดทอดยาว และวิวโขดหินที่สวยงามแปลกตา อีกทั้งยังมีตำนานเกี่ยวกับ “ม้าสวรรค์” ซึ่งเป็นที่มาของชื่อเกาะ เพิ่มความน่าสนใจและเอกลักษณ์เฉพาะตัว



ค่า รับประทานอาหารค่ำ ณ ภัตตาคาร [มื้อที่ 9] **อาหารสไตล์เจียวตง**

พักที่ Aloft Yantai Hotel หรือระดับเทียบเท่า

หมายเหตุ โรงแรมที่พัก จะแจ้งให้ท่านทราบ ก่อนเดินทางโดยประมาณ 5-7 วันทำการ



วันที่ทำของการเดินทาง ย่านเมืองเก่า – ท่าเรือชาวประมงเยียนไถ – ภูเขาเยียนไถ – เมืองชิงเต่า – จัตุรัส 54 – Olympic sailing center – หาดหมายเลข 3 – โรงแรมที่พัก

อาหาร เช้า/เที่ยง/ค่ำ

เช้า รับประทานอาหารเช้า ณ ห้องอาหารของโรงแรม [มื้อที่ 10]

นำท่านสู่ ถนนโบราณซัวเจ๋งลี่ ย่านเมืองเก่าแห่งเมืองเยียนไถที่เต็มไปด้วยเสน่ห์ทางประวัติศาสตร์และวัฒนธรรม โดดเด่นด้วยอาคารสไตล์จีนโบราณที่ได้รับการอนุรักษ์ไว้อย่างสวยงาม ผสมผสานกับร้านค้าและคาเฟ่ทันสมัยได้อย่างลงตัวถนนสายนี้เคยเป็นศูนย์กลางสำคัญในอดีต สะท้อนถึงวิถีชีวิตดั้งเดิมของชาวท้องถิ่น ปัจจุบันถูกพัฒนาให้เป็นแหล่งท่องเที่ยวที่มีชีวิตชีวา เต็มไปด้วยร้านอาหารพื้นเมือง ของฝาก และมุมถ่ายรูปเก๋ๆ มากมาย ให้ท่านได้อิสระเดินเล่น ชิมอาหารท้องถิ่น เลือกซื้อของที่ระลึก และเก็บภาพความประทับใจกับบรรยากาศย้อนยุคที่ผสมผสานความร่วมมือได้อย่างมีเอกลักษณ์



นำทุกท่านเดินทางสู่ ท่าเรือชาวประมงเมืองเยียนไถ แลนด์มาร์กยอดนิยมที่ผสมผสานกลิ่นอายของหมู่บ้านชาวประมงเข้ากับสถาปัตยกรรมสไตล์ยุโรปได้อย่างลงตัว ภายในบริเวณท่าเรือเต็มไปด้วยอาคารสีสดใส เรียงรายริมทะเล ให้บรรยากาศโรแมนติกและเงียบสงบ



นำทุกท่านเดินทางสู่ **ภูเขาเยียนไถ** สถานที่ท่องเที่ยวสำคัญที่เปรียบเสมือนสัญลักษณ์ของเมืองเยียนไถ โดดเด่นด้วยภูมิทัศน์ที่สวยงาม ผสานระหว่างธรรมชาติและสถาปัตยกรรมสไตล์ยุโรปที่ยังคงกลิ่นอายทางประวัติศาสตร์



เดินทางสู่ **เมืองชิงเต่า** โดยใช้เวลาประมาณ 2.30 ชั่วโมง

เที่ยง

บริการอาหารเที่ยง ณ **ภัตตาคาร [มือที่ 11] อาหารสไตล์ชิงเต่า**

นำท่านเช็กอิน ณ **จัตุรัส 54** คือหัวใจและจิตวิญญาณสมัยใหม่ของเมืองชิงเต่า ที่นี้เป็นสัญลักษณ์ที่มีชีวิตชีวาของการเคลื่อนไหวทางประวัติศาสตร์ที่สำคัญของจีนในช่วงต้นยุคสาธารณรัฐโดดเด่นด้วยประติมากรรมสีแดงเพลิง "สายลมแห่งเดือนพฤษภาคม" ที่พุ่งทะยานขึ้นสู่ท้องฟ้า สะท้อนถึงพลังของคนหนุ่มสาวและความรักชาติ ที่นี่คือจุดนัดพบที่ชาวเมืองและนักท่องเที่ยวต่างมารวมตัวกันเพื่อสัมผัสลมทะเล เดินเล่นผ่อนคลาย และดื่มด่ำกับทิวทัศน์ของอ่าวฝูซาน ที่งดงาม โดยเฉพาะยามค่ำคืนที่จัตุรัสและตึกระฟ้าโดยรอบจะสว่างไสวด้วยการแสดงแสงสีเสียงสุดตระการตา



จากนั้นเดินเล่นรับลมทะเลที่ **ศูนย์เรือใบโอลิมปิกชิงเต่า Qingdao Olympic Sailing Center** บริเวณอ่าวฝูซาน ทางเลียบชายฝั่งทอดยาวเหมาะแก่การพักผ่อน ชมวิวเรือใบเรียงราย และดื่มด่ำบรรยากาศพระอาทิตย์ลับขอบฟ้า ก่อนพาท่านแวะถ่ายภาพกับแลนด์มาร์กสำคัญริมอ่าวของเมืองชิงเต่า เก็บความประทับใจกลับไปอย่างเต็มอิ่ม



นำทุกท่านเดินทางสู่ **หาดหมายเลข 3** ชายหาดยอดนิยมของเมืองชิงเต่า ที่ขึ้นชื่อเรื่องหาดทรายสีทองละเอียด และน้ำทะเลใสสะอาด บรรยากาศคึกคัก เหมาะสำหรับการพักผ่อนและเล่นน้ำบริเวณชายหาดล้อมรอบด้วยทิวสนเขียวขจี และอาคารสไตล์ยุโรปที่เรียงรายอย่างสวยงาม สะท้อนเอกลักษณ์เฉพาะตัวของเมืองชิงเต่า ทำให้ที่นี่เป็นอีกหนึ่งจุดถ่ายภาพยอดเยี่ยมที่ไม่ควรพลาด



ค่ำ รับประทานอาหารค่ำ ณ ภัตตาคาร [มือที่ 12]

พักที่ MaxX Hotel Harbour view Qingdao หรือระดับเทียบเท่า

หมายเหตุ โรงแรมที่พัก จะแจ้งให้ท่านทราบ ก่อนเดินทางโดยประมาณ 5-7 วันทำการ



วันที่หกของการเดินทาง อุทยานเหลาชาน - วัดไท่ชิงกง - สวนเลี้ยวมายเต่า - หาดหมายเลข 3 - QINGDAO HAITIAN CENTER ชั้น81 - สนามบินชิงเต่า - สนามบินสุวรรณภูมิ

อาหาร เข้า/เที่ยง/ค่ำ(บนเครื่องบิน)

เช้า รับประทานอาหารเช้า ณ ห้องอาหารของโรงแรม [มือที่ 13]

นำทุกท่านเดินทางสู่ **อุทยานเหลาชาน** หนึ่งในภูเขาที่มีชื่อเสียงที่สุดของประเทศจีน ได้รับการขนานนามว่าเป็น “ภูเขาแห่งเทพเซียนริมทะเล” ด้วยความโดดเด่นของทิวทัศน์ที่ผสมผสานระหว่างภูเขาสูงตระหง่าน ป่าไม้เขียวขจี และทะเลสีครามอย่างลงตัว สัมผัสความงดงามของธรรมชาติ พร้อมชมโขดหินรูปร่างแปลกตาน้ำตก และลำธารใสสะอาด อีกทั้งยังเป็นสถานที่สำคัญของลัทธิเต๋า ที่มีวัดและศาลเจ้าตั้งอยู่ท่ามกลางธรรมชาติอย่างสงบเงียบ



นำทุกท่านเดินทางสู่ **วัดไท่ชิงกง** วัดลัทธิเต๋าที่เก่าแก่และมีชื่อเสียงที่สุดแห่งหนึ่ง ตั้งอยู่ในเขตอุทยานเหลาซาน ท่ามกลางขุนเขาและธรรมชาติอันเจียบสงบ สถาปัตยกรรมโบราณที่งดงาม โอบล้อมด้วยต้นไม้ใหญ่และภูเขาเขียวขจี บรรยากาศร่มรื่น เหมาะแก่การสักการะขอพรเพื่อความเป็นสิริมงคล ภายในวัดยังคงความศักดิ์สิทธิ์และเป็นศูนย์กลางสำคัญของลัทธิเต๋ามาอย่างยาวนาน



นำทุกท่านเดินทางสู่ **สวนเล็ยม่ายเต่า** สวนสาธารณะริมทะเลที่มีชื่อเสียงของเมืองชิงเต่า โดดเด่นด้วยบรรยากาศเงียบสงบ รายล้อมด้วยต้นสนเขียวขจี และโขดหินธรรมชาติที่เรียงตัวอย่างสวยงามตลอดแนวชายฝั่ง ภายในสวนทุกท่านจะได้เพลิดเพลินกับทางเดินเลียบทะเล สูดอากาศบริสุทธิ์ พร้อมชมวิวทะเลสีครามสุดสายตา อีกทั้งยังเป็นจุดถ่ายรูปยอดนิยม โดยเฉพาะบริเวณ “เกาะเล็ยม่ายเต่า” เกาะเล็กๆ ที่มีรูปร่างคล้ายสำราญลอยน้ำ อันเป็นที่มาของชื่อสวนแห่งนี้



เที่ยง

บริการอาหารเที่ยง ณ ภัตตาคาร [มือที่ 14] บุฟเฟ่ต์ปิ้งย่างเกาหลี



นำทุกท่านอิสระช้อปปิ้ง ณ เมืองชิงเต่า เมืองท่องเที่ยวชายทะเลยอดนิยมที่เต็มไปด้วยแหล่งช้อปปิ้งทันสมัย และสินค้าหลากหลายให้เลือกสรร ไม่ว่าจะเป็นสินค้าแฟชั่น ของฝาก ของที่ระลึก รวมไปถึงสินค้าท้องถิ่นขึ้นชื่อ

นำทุกท่านเดินทางสู่แลนด์มาร์คสุดทันสมัยของเมืองชิงเต่า Qingdao Haitian Center อาคารสูงระฟ้าริมอ่าวผู้ซาน ที่มีความสูงกว่า 369 เมตร และถือเป็นหนึ่งในตึกที่สูงที่สุดของมณฑลซานตง จากนั้นนำทุกท่านขึ้นสู่ ชั้น 81 จุดชมวิวระดับไฮไลท์ของทริป ที่ตั้งอยู่บนความสูงกว่า 300 เมตรเหนือระดับน้ำทะเล ให้ท่านได้สัมผัสวิวแบบ 360 องศา มองเห็นทั้งทะเลสาบ เมืองชิงเต่า และแลนด์มาร์ครอบเมืองได้อย่างสุดสายตา



สมควรแก่เวลานำท่านเดินทางสู่ สนามบินฉางชิ่งเจียงเป่ย์

- 21.55 น. เหมินฟ้าสู่ สนามบินสุวรรณภูมิ โดยสายการบินชานตงแอร์ไลน์ เที่ยวบินที่ SC4079  
บริการอาหารค่ำ บนเครื่องบิน [มีที่ 15] **บริการอาหารร้อน**
- 01.55 น. เดินทางถึง สนามบินสุวรรณภูมิ โดยสวัสดิภาพฯ พร้อมความประทับใจไม่รู้ลืม

\*\*\*\*\*

หมายเหตุ : โปรแกรมการท่องเที่ยว อาจมีการปรับเปลี่ยนตามความเหมาะสม

วันเดินทาง	ราคาผู้ใหญ่	พักเดี่ยว เดินทางคนเดียว จ่ายเพิ่ม
11 - 16 สิงหาคม 2569	35,888	6,900
24 - 29 กันยายน 2569	30,888	4,900
19 - 24 ตุลาคม 2569	32,888	4,900

ราคาเด็กทารก 7,900 บาท ทารกต้องมีอายุไม่เกิน 2 ปีบริบูรณ์ ณ วันเดินทางไปและกลับ  
ไม่สามารถยกเลิกการเดินทางได้ เนื่องจากเป็นราคาโปรโมชั่น

ไม่รวมค่าทิปคนขับรถ และมัดคฤเทศก์ท้องถิ่นท่านละ 2,000 บาท/ทริป/ท่าน

ชำระ ณ สนามบินวันแรกของการเดินทาง

เด็กและผู้ใหญ่จ่ายเท่ากัน (ยกเว้นเฉพาะเด็กทารก)

ส่วนค่าทิปหัวหน้าทัวร์ที่ดูแลจากเมืองไทย แล้วแต่ความพึงพอใจของท่าน

## ข้อควรทราบ

1.กรณีลูกค้าไม่ไปตามโปรแกรมและขอแยกตัวออกจากคณะ ทางบริษัทฯ ไม่สามารถคืนค่าใช้จ่ายๆ แก่ท่านได้ และทางบริษัทฯจะไม่รับผิดชอบหากเกิดเหตุการณ์ไม่คาดฝันกับท่าน บริษัทขอสงวนสิทธิ์ เก็บ 10,000 บาท/ท่าน

### ▶ เอกสารที่ต้องทำการเตรียมก่อนเดินทางและเดินทางกลับประเทศไทย

พาสปอร์ตตัวจริง (อายุการใช้งานต้องเหลือมากกว่า 6 เดือน)

### อัตราค่าบริการนี้รวม

1. ค่าตัวโดยสารเครื่องบินไป-กลับ ชั้นประหยัดพร้อมค่าภาษีสนามบินทุกแห่งตามรายการทัวร์ข้างต้น (ตัวกรุ๊ปไม่สามารถ Upgradeที่นั่งเป็น Business Class ได้ และต้องเดินทางไป-กลับพร้อมตัวกรุ๊ปเท่านั้นไม่สามารถเลื่อนวันได้)
2. ค่าที่พักห้องละ 2 ท่าน ตามโรงแรมที่ระบุไว้ในรายการหรือ ระดับใกล้เคียงกัน
3. ภาษีที่พัก 3 ท่านถ้าวันที่เข้าพักห้องโรงแรม ไม่มีห้อง TRP (3ท่าน) อาจจำเป็นต้องแยกพัก 2 ห้อง (มีค่าใช้จ่ายพักเดี่ยวเพิ่ม)กรณีห้องพักในเมืองที่ระบุไว้ในโปรแกรมมีเทศกาลวันหยุด มิวเซียมแอนด์ต่าง ๆ บริษัทขอจัดที่พักในเมืองใกล้เคียงแทน
4. ค่าอาหาร ค่าเข้าชม และ ค่ายานพาหนะทุกชนิด ตามที่ระบุไว้ในรายการทัวร์ข้างต้น
5. เจ้าหน้าที่บริษัท ฯ คอยอำนวยความสะดวกตลอดการเดินทาง
6. ค่าน้ำหนักกระเป๋า สัมภาระโหลดใต้ท้องเครื่อง 23 กิโลกรัม ถู้อขึ้นเครื่องได้ 7 กิโลกรัมและค่าประกันวินาศภัยเครื่องบินตามเงื่อนไขของแต่ละสายการบินที่มีการเรียกเก็บ และกรณีสัมภาระเกินท่านต้องเสียค่าปรับตามที่สายการบินเรียกเก็บ
7. ค่าประกันอุบัติเหตุตามกรมธรรม์วงเงิน 1,000,000 บาท ค่ารักษาพยาบาล ตามเงื่อนไขของบริษัทฯประกันภัยที่บริษัททำไว้ทั้งนี้ย่อมอยู่ในข้อจำกัดที่มีการตกลงไว้กับบริษัทประกันชีวิต ทุกกรณี ต้องมีใบเสร็จและเอกสารรับรองทางการแพทย์ จากหน่วยงานที่เกี่ยวข้อง ไม่รวมประกันสุขภาพ ท่านสามารถสั่งซื้อประกันสุขภาพเพิ่มได้จากบริษัทประกันทั่วไปค่าภาษี
8. ค่าประกันสุขภาพ
9. สนามบิน และค่าภาษีน้ำมันตามรายการทัวร์

10. ค่ารถปรับอากาศนำเที่ยวตามระบุไว้ในรายการ พร้อมคนขับรถ (กฎหมายไม่อนุญาตให้คนขับรถเกิน 12 ชม./วัน)
11. ค่าวีซ่าท่องเที่ยวเข้าประเทศจีนแบบกรุป สำหรับผู้ที่ถือหนังสือเดินทางไทย และต้องเดินทางไป-กลับพร้อมคณะ

### อัตราค่าบริการนี้ไม่รวม

1. ค่า Vat 7% และ ค่าภาษีหัก ณ ที่จ่าย 3%
2. ค่าทำหนังสือเดินทางไทย และเอกสารต่างตัวต่างๆ
3. ค่าใช้จ่ายอื่นๆ ที่นอกเหนือจากรายการระบุ อาทิเช่น ค่าอาหาร เครื่องดื่ม ค่าซักรีด ค่าโทรศัพท์ เป็นต้น
4. ค่าภาษีทุกรายการคิดจากยอดบริการ, ค่าภาษีเดินทาง (ถ้ามีการเรียกเก็บ)
5. ค่าภาษีน้ำมันที่สายการบินเรียกเก็บเพิ่มภายหลังจากทางบริษัทฯ ได้ออกตั๋วเครื่องบิน และได้ทำการขายโปรแกรมไปแล้ว
6. ค่าพนักงานยกกระเป๋าที่โรงแรม
7. ค่าหัวหน้าทัวร์จากประเทศไทย แล้วแต่ความประทับใจและน้ำใจจากท่าน
8. สำหรับหัวหน้าทัวร์แล้วแต่ความประทับใจและน้ำใจจากท่าน
9. ค่าวีซ่าท่องเที่ยวเข้าประเทศจีนแบบเดี่ยว กรณีทางประเทศจีน ยกเลิกวีซ่าหน้าด่านหรือวีซ่าแบบกรุป
10. **ไม่รวมค่าทิปไกด์ท้องถิ่น คนขับรถ ท่านละ 2,000 บาท/ท่านชำระ ณ สนามบินวันแรกของการเดินทาง**

### เงื่อนไขการให้บริการ

การเดินทางครั้งนี้จะต้องมีจำนวน 15 ท่านขึ้นไป กรณีไม่ถึงจำนวนดังกล่าว

- เลื่อน หรือยกเลิกการออกเดินทาง โดยทางบริษัทจะทำการแจ้งให้ท่านทราบล่วงหน้าก่อนการเดินทาง 15 วัน
- หรือขอสงวนสิทธิในการปรับราคาค่าบริการเพิ่ม (ในกรณีที่ผู้เดินทางไม่ถึง15ท่านและท่านยังประสงค์เดินทางต่อ) โดยทางบริษัทจะทำการแจ้งให้ท่านทราบก่อนล่วงหน้า

ในกรณีที่ลูกค้าต้องออกตัวโดยสารถภายในประเทศ กรุณาติดต่อเจ้าหน้าที่ของบริษัทฯ ก่อนทุกครั้ง มิฉะนั้นทางบริษัทจะไม่รับผิดชอบใดๆ ทั้งสิ้น

### การจองทัวร์และชำระค่าบริการ

1. กรุณาชำระค่ามัดจำ **ท่านละ 10,000 บาท**

- ค่าทัวร์ส่วนที่เหลือชำระ 30 วันก่อนออกเดินทาง กรณีบริษัทฯ ต้องออกตั๋วหรือวีซ่าออกใกล้วันเดินทางท่านจำเป็นต้องชำระค่าทัวร์ส่วนที่เหลือตามที่บริษัทกำหนดแจ้งเท่านั้น

**\*\*สำคัญ\*\***สำเนาหน้าพาสปอร์ตผู้เดินทาง (จะต้องมีอายุเหลือมากกว่า 6 เดือนก่อนหมดอายุนับจากวันเดินทางไป-กลับและจำนวนหน้าหนังสือเดินทางต้องเหลือว่างสำหรับติดวีซ่าไม่ต่ำกว่า 3 หน้า) **\*\*กรุณาตรวจสอบก่อนส่งให้บริษัทมิฉะนั้นทางบริษัทจะไม่รับผิดชอบกรณีพาสปอร์ตหมดอายุ \*\*** กรุณาส่งพร้อมพร้อมหลักฐานการโอนเงินมัดจำ

### เงื่อนไขการยกเลิก

- ยกเลิกก่อนการเดินทางตั้งแต่ 30 วันขึ้นไป คืนเงินค่าทัวร์โดยหักค่าใช้จ่ายที่เกิดขึ้นจริง
  - ยกเลิกก่อนการเดินทาง 15-29 วัน ยึดเงิน 50% จากยอดที่ลูกค้าชำระมา และเก็บค่าใช้จ่ายที่เกิดขึ้นจริง(ถ้ามี)
  - ยกเลิกก่อนการเดินทางน้อยกว่า 15วัน ขอสงวนสิทธิ์ยึดเงินเต็มจำนวน
- \*กรณีมีเหตุยกเลิกทัวร์ โดยไม่ใช่ความผิดของบริษัททัวร์ คืนเงินค่าทัวร์โดยหักค่าใช้จ่ายที่เกิดขึ้นจริง(ถ้ามี)
- \*ค่าใช้จ่ายที่เกิดขึ้นจริง เช่น ค่ามัดจำตัวเครื่องบิน โรงแรม ค่าวีซ่า และค่าใช้จ่ายจำเป็นอื่นๆ

หมายเหตุ : กรุณาอ่านศึกษารายละเอียดทั้งหมดก่อนทำการจอง เพื่อความถูกต้องและความเข้าใจตรงกันระหว่างท่านลูกค้าและบริษัทฯ และเมื่อท่านตกลงชำระเงินมัดจำหรือค่าทัวร์ทั้งหมดกับทางบริษัทฯ แล้ว ทางบริษัทฯ จะถือว่าท่านได้ยอมรับเงื่อนไขข้อตกลงต่างๆทั้งหมด

1. บริษัทฯ ขอสงวนสิทธิ์ที่จะเลื่อนการเดินทางหรือปรับราคาค่าบริการขึ้นในกรณีที่ผู้ร่วมคณะไม่ถึง 20 ท่าน
2. ขอสงวนสิทธิ์การเก็บค่าน้ำมันและภาษีสนามบินทุกแห่งเพิ่ม หากสายการบินมีการปรับขึ้นก่อนวันเดินทาง
3. บริษัทฯ ขอสงวนสิทธิ์ในการเปลี่ยนเที่ยวบิน โดยมีต้องแจ้งให้ทราบล่วงหน้าอันเนื่องจากสาเหตุต่างๆ
4. บริษัทฯ จะไม่รับผิดชอบใดๆ ทั้งสิ้น หากเกิดกรณีความล่าช้าจากสายการบิน, การยกเลิกบิน, การประท้วง, การนัดหยุดงาน, การก่อการจลาจล, ภัยธรรมชาติ, การนำสิ่งของผิดกฎหมาย ซึ่งอยู่นอกเหนือความรับผิดชอบของบริษัทฯ
5. บริษัทฯ จะไม่รับผิดชอบใดๆ ทั้งสิ้น หากเกิดสิ่งของสูญหาย อันเนื่องเกิดจากความประมาทของท่าน, เกิดจากการโจรกรรม และอุบัติเหตุจากความประมาทของนักท่องเที่ยวเอง
6. เมื่อท่านตกลงชำระเงินมัดจำหรือค่าทัวร์ทั้งหมดกับทางบริษัทฯ แล้ว ทางบริษัทฯ จะถือว่าท่านได้ยอมรับเงื่อนไขข้อตกลงต่างๆทั้งหมด
7. รายการนี้เป็นเพียงข้อเสนอที่ต้องได้รับการยืนยันจากบริษัทฯ อีกครั้งหนึ่ง หลังจากได้สำรองโรงแรมที่พักในต่างประเทศเรียบร้อยแล้ว โดยโรงแรมจัดในระดับใกล้เคียงกัน ซึ่งอาจจะปรับเปลี่ยนตามที่ระบุในโปรแกรม

