



# บริษัท ทัวร์ดีดี 108 จำกัด

TOUR DEE DEE 108 CO.,LTD.

99-2/6 Srirachanakorn 1 Road, Sriracha , Sriracha Chonburi 20110 THAILAND

WWW.Tourdd108.com , Tourdd108@gmail.com

Line ID : @tourdd108 TEL : +66 82 594 5998

TAT License : 11/11342



## Dalian BY THE Sea

ต้าเหลียน • ตานตง • เสียนหยาง

**6 DAYS 5 NIGHTS**



SHMUDLCSHE2





เมืองรถรางในเมืองต้าเหลียน

FISHERMAN'S WHARF

เวนิสแห่งต้าเหลียน

FREE VISA

เริ่มต้นเพียง **32,999**



**พักโรงแรม**  
ระดับ 4 - 5 ♡



**ลิ้มรสเมนูพิเศษ**  
บุฟเฟ่ต์บั้งย่าง / เปิดย่าง / สุกี้หม้อไฟ



**ทัวร์คุณธรรม**  
ไม่ลงร้านช้อปปิ้ง / ไม่ขายออฟชั่น

เวนิสแห่งต้าเหลียน • Fisherman's Wharf • บึงรถข้ามสะพานทะเลชิงไห่ • บึงรถรางเมืองต้าเหลียน  
 สวนตงกั๋ง • ถนนรัสเซีย • ชายหาดติดกาฬสินธุ์ • สะพานขาว • ศาลเรือแม่น้ำยาลู่ • ถนนอันตง • ถนนโบราณหน้าบึง  
 พระราชวังกุ๊กกั๋งเสียนหยาง • ถนนจงหยู (POP MART) • ดรอกลาแฟปาจิง • กุ๊กกั๋งมีตระกูลจาง • บ้านคุณหนูเจ้าวรัช  
 ตลาดเป้ยซืออาน • ซิต้า ไบท์มาร์เก็ต • ตลาดพื้นเมืองเสี่ยวเหอเหยียน • บ้านน้ำตาดปืนตระกูลหลี่ (รวม D.I.Y. กิจกรรมปั่นน้ำตาด)

เดินทางเดือน : กรกฎาคม - ตุลาคม 2569

SHMUDLCSHE2



# Dalian BY THE SEA

ต้าเหลียน • ตานตง • เสียนหยาง  
6 DAYS 5 NIGHTS

FREE VISA  
เริ่มต้นเพียง **32,999**



**FULL SERVICE**

<p>FLIGHT : MU542 TIME : 13.35 - 18.55 <b>BKK</b> → <b>PVG</b> กรุงเทพฯ เชียงใต้</p>	<p>FLIGHT : MU5661 TIME : 22.15 - 00.10+1 <b>PVG</b> → <b>DLC</b> เชียงใหม่ ด้าเหลียน</p>
<p>FLIGHT : MU5604 TIME : 14.25 - 16.55 <b>SHE</b> → <b>PVG</b> เสียนหยาง เชียงใต้</p>	<p>FLIGHT : MU547 TIME : 21.00 - 00.40+1 <b>PVG</b> → <b>BKK</b> เชียงใหม่ กรุงเทพฯ</p>



ถือขึ้นเครื่อง 7 kg.

เดินทาง : กรกฎาคม - ตุลาคม 2569



อาหาร 13 มื้อ



นำเทรนด์ ทุกไวรัล



ไม่หลงร้านช้อปปิ้ง ไม่ขายออฟชั่น

**BY THE SEA** • ต้าเหลียน • ตานตง • เสียนหยาง  
เวนิสแห่งต้าเหลียน • Fisherman's Wharf • จตุรัสชิงไห่  
พระราชวังกุ๊กกุงเสียนหยาง • บ้านน้ำตาดปิ่นตระกูลหฺลี่

DAY วันที่	SCHEDULE กำหนดการ	MEAL			HOTEL โรงแรมระดับ 4 - 5
		เช้า	เที่ยง	เย็น	
01	กรุงเทพฯ (สนามบินสุวรรณภูมิ) • เชียงใต้ • เชียงใต้ • ต้าเหลียน	X	X	✈️	FURONG INTERNATIONAL HOTEL หรือเทียบเท่า 4
02	ต้าเหลียน • เวนิสแห่งต้าเหลียน • Fisherman's Wharf • มังกร ข้ามสะพานทะเลชิงไห่ • จตุรัสชิงไห่ (รวมรถราง) • มังกร เมืองต้าเหลียน • ถนนรัสเซีย • สวนตงกิง	●	●	●	FURONG INTERNATIONAL HOTEL หรือเทียบเท่า 4
03	ต้าเหลียน • ตานตง • ชายแดนติดเกาหลีเหนือ • สะพานขาด • ล่องเรือแม่น้ำยาลู่ • ถนนอินตง	●	●	●	DANDONG PEARL ISLAND GOLF CLUB HOTEL หรือเทียบเท่า 4
04	ตานตง • เสียนหยาง • พระราชวังกุ๊กกุงเสียนหยาง • ถนนโบราณ หม่านชิง • ถนนจงเจี๋ย (POP MART) • ตระกูลกาแฟป้าจิง	●	●	●	COUNTRY GARDEN PHOENIX HOTEL SHENYANG หรือเทียบเท่า 5
05	เสียนหยาง • ฤดูหาลันตระกูลจาง • บ้านคุณหนูจ้าวซือ • บ้านน้ำ ตาดปิ่นตระกูลหฺลี่ (รวม D.I.Y. กิจกรรมปั้นน้ำตาด) • ตลาดเป่ย์ ซือฉาง • ซิด้า ไนท์มาร์เก็ต	●	●	●	COUNTRY GARDEN PHOENIX HOTEL SHENYANG หรือเทียบเท่า 5
06	ตลาดพื้นเมืองเสี่ยวเหอเหยียน • เสียนหยาง • เชียงใต้ • เชียงใต้ • กรุงเทพฯ (สนามบินสุวรรณภูมิ)	●	X	✈️	

กรุณาเตรียมค่าทิปหัวหน้าทัวร์, โทด์ และคนขับรถ จำนวน 1,500 บาท ตลอดการเดินทาง

## ตารางเวลาเที่ยวบิน

พีเรียดวันเดินทาง	เส้นทาง	ไฟล์ทบิน	เวลา
11 กรกฎาคม 69 16 กรกฎาคม 69	กรุงเทพ (BKK) – เชียงใหม่ (PVG) เชียงใหม่ (PVG) – ด้าเหลียน (DLC) เสิ่นหยาง (SHE) – เชียงใหม่ (PVG) เชียงใหม่ (PVG) – กรุงเทพ (BKK)	MU542 MU5661 MU5604 MU547	13.35-18.55 22.15-00.10+1 14.25-16.55 21.00-00.40+1
8 สิงหาคม 69 13 สิงหาคม 69	กรุงเทพ (BKK) – เชียงใหม่ (PVG) เชียงใหม่ (PVG) – ด้าเหลียน (DLC) เสิ่นหยาง (SHE) – เชียงใหม่ (PVG) เชียงใหม่ (PVG) – กรุงเทพ (BKK)	MU542 MU5661 MU5604 MU547	13.35-18.55 22.15-00.10+1 14.25-16.55 21.00-00.40+1
12 กันยายน 69 17 กันยายน 69	กรุงเทพ (BKK) – เชียงใหม่ (PVG) เชียงใหม่ (PVG) – ด้าเหลียน (DLC) เสิ่นหยาง (SHE) – เชียงใหม่ (PVG) เชียงใหม่ (PVG) – กรุงเทพ (BKK)	MU542 MU5661 MU5604 MU547	13.35-18.55 22.15-00.10+1 14.25-16.55 21.00-00.40+1
23 ตุลาคม 69 28 ตุลาคม 69	กรุงเทพ (BKK) – เชียงใหม่ (PVG) เชียงใหม่ (PVG) – ด้าเหลียน (DLC) เสิ่นหยาง (SHE) – เชียงใหม่ (PVG) เชียงใหม่ (PVG) – กรุงเทพ (BKK)	MU542 MU5661 MU5604 MU547	13.35-18.55 22.15-00.10+1 13.40-16.20 21.05-00.55+1

# โปรแกรมการเดินทาง

วันแรก กรุงเทพฯ (สนามบินสุวรรณภูมิ) • เชียงใหม่ (MU542:13.35-18.55) • เชียงใหม่ • ต้าเหลียน (MU5661:22.15-00.10+1)

10.30 น.  คณะพร้อมกันที่ สนามบินสุวรรณภูมิ ณ อาคารผู้โดยสารขาออก (ระหว่างประเทศ) ชั้น 4 ประตู 9 บริเวณ ISLAND-U โดยสายการบิน CHINA EASTERN AIRLINES โดยมีเจ้าหน้าที่จากทางบริษัทฯ คอยต้อนรับและอำนวยความสะดวกแก่ท่านก่อนออกเดินทาง

13.35 น. เหมินฟ้าสู่ เชียงใหม่ โดยสายการบิน CHINA EASTERN AIRLINE เที่ยวบินที่ MU542 →  
• เที่ยวบินหรือเวลาอาจมีการเปลี่ยนแปลง ทั้งนี้ขึ้นอยู่กับสายการบินเป็นผู้กำหนด  
• ขอสงวนสิทธิ์ในการเลือกที่นั่งบนเครื่องบิน เนื่องจากการจัดที่นั่งบนเครื่องบิน เป็นสิทธิ์ของเจ้าหน้าที่เช็คอิน ซึ่งทางบริษัทไม่สามารถเข้าไปแทรกแซงได้

กรณีผู้เดินทาง ต้องการขอวีซ่าที่สนามบิน กรุณาแจ้งกับทางบริษัททัวร์ทันที หลังจากที่ท่านชำระเงินมัดจำค่าทัวร์เรียบร้อยแล้ว  
หมายเหตุ: หากผู้เดินทางต้องการนำวีซ่าส่วนตัวไปเอง จะต้องเป็นวีซ่าที่ไม่มีแบตเตอรี่

## (บริการอาหารว่างบนเครื่อง)

**\*\*การบริการอาหารและเครื่องดื่มบนเครื่องบิน เป็นบริการของสายการบิน ทั้งนี้อาจจะมีการเปลี่ยนแปลงได้ขึ้นอยู่กับนโยบายของสายการบิน โดยไม่ต้องแจ้งให้ทราบล่วงหน้า\*\***

18.55 น. เดินทางถึง สนามบินเมืองเชียงใหม่ “นครปารีสแห่งตะวันออก ” ปัจจุบันเชียงใหม่เป็นศูนย์กลางอุตสาหกรรมที่ใหญ่ที่สุดของจีน

จากนั้นนำท่านต่อเครื่องเดินทางสู่ เมืองต้าเหลียน

22.15 น. เหมินฟ้าสู่ เมืองต้าเหลียน โดยสายการบิน CHINA EASTERN AIRLINE เที่ยวบินที่ MU5661 →

## (บริการอาหารว่างบนเครื่อง)

**\*\*การบริการอาหารและเครื่องดื่มบนเครื่องบิน เป็นบริการของสายการบิน ทั้งนี้อาจจะมีการเปลี่ยนแปลงได้ขึ้นอยู่กับนโยบายของสายการบิน โดยไม่ต้องแจ้งให้ทราบล่วงหน้า\*\***

00.10 น.+1 ถึง สนามบินนานาชาติต้าเหลียนโจวชุยจื่อ เป็นสนามบินนานาชาติที่ให้บริการเมืองต้าเหลียนในมณฑลเหลียวหนิง ทางตะวันออกเฉียงเหนือของประเทศจีน ตั้งอยู่ในเขตกันจิงจื่อ ห่างจากใจกลางเมืองไปทางตะวันตกเฉียงเหนือประมาณ 10 กิโลเมตร หลังจากผ่านพิธีการตรวจคนเข้าเมืองและรับสัมภาระเรียบร้อยแล้ว จากนั้นนำท่านเข้าสู่โรงแรมที่พัก

 พักที่ FURONG INTERNATIONAL HOTEL หรือเทียบเท่าระดับ 4 

วันที่สอง    ต้าเหลียน • เวนิสแห่งต้าเหลียน • Fisherman's Wharf • นั่งรถข้ามสะพานทะเลชิงไห่ • จัตุรัสชิงไห่ (รวมรถราง) • นั่งรถรางเมืองต้าเหลียน • ถนนรัสเซีย • สวนตงกั่ง

เช้า            101 รับประทานอาหารเช้า ณ ห้องอาหารโรงแรม

นำท่านเดินทางสู่ "เวนิสแห่งต้าเหลียน" ที่นี่คือการจำลองเมืองเวนิสประเทศอิตาลี มาไว้ที่เขตตงกั่ง ของเมืองต้าเหลียนได้อย่างอลังการ ตึกแถวนี้เป็นอิฐสีแดงและสีครีม ทรงยุโรปคลาสสิก มีหอคอยและสะพานหินโค้งสวยงาม เหมาะสำหรับการเดินถ่ายรูปที่ดูเหมือนอยู่ยุโรปจริงๆ



นำท่านสู่ Fisherman's Wharf ที่นี่คือจุดผสมผสานที่ลงตัวของวิถีชีวิตชาวประมงท้องถิ่นกับสถาปัตยกรรมตะวันตกสีพาสเทล ทำให้เป็นหนึ่งในจุดที่โรแมนติกที่สุดในเมืองต้าเหลียน อาคารที่นี่ถูกออกแบบด้วยสีสดใส หลังคาทรงแหลมเลียนแบบหมู่บ้านชาวประมงในยุโรป ตลอดสองข้างทางจะเต็มไปด้วยร้านกาแฟเล็กๆ ร้านอาหารซีฟู้ด และร้านขายของที่ระลึกที่ดู "คูลๆ" สุดๆ



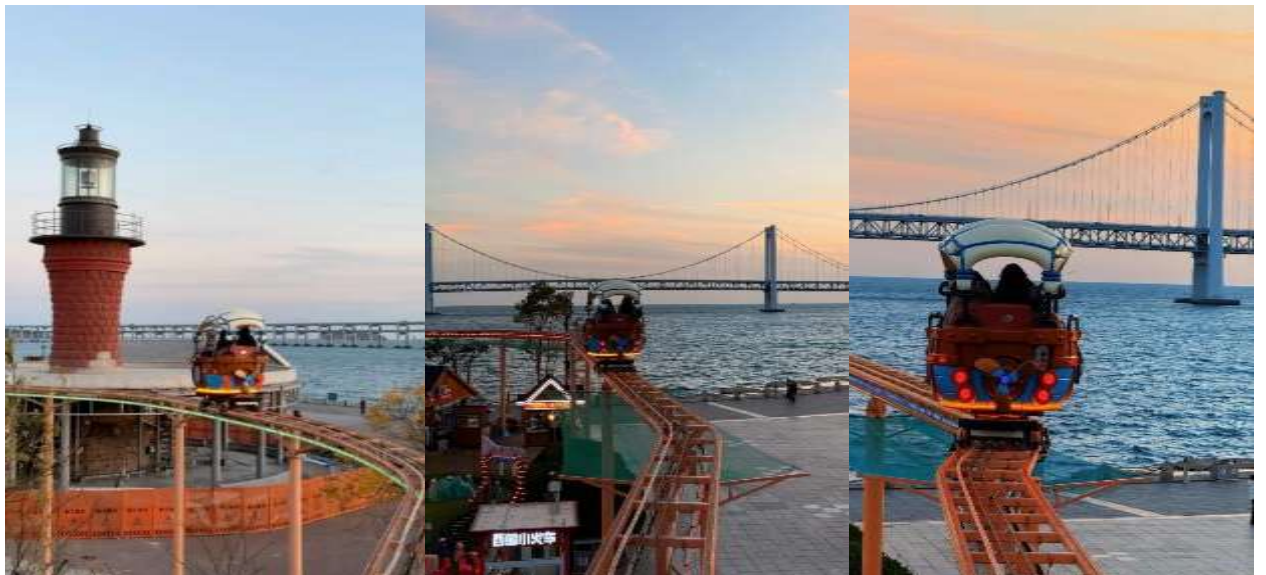
เที่ยง            102 รับประทานอาหารกลางวันสไตล์ต้าเหลียน

ป้าย

นำท่าน **นั่งรถข้ามสะพานทะเลชิงไห่** สะพานแขวน 2 ชั้น ที่ทอดข้ามทะเล และยังเป็นจุดชมวิวและแลนด์มาร์กที่มีความโรแมนติกแบบโมเดิร์นของต้าเหลียน



นำท่านสู่ **จัตุรัสชิงไห่ (รวมรถราง)** จัตุรัสที่ใหญ่ที่สุดในเอเชีย และเคยใหญ่ที่สุดในโลก ด้วยพื้นที่กว้างกว่า 1.1 ล้านตารางเมตร ซึ่งใหญ่กว่าจัตุรัสเทียนอันเหมินถึง 2 เท่า! รอบๆจัตุรัสมีเครื่องเล่นสวนสนุก ให้ท่านได้ **นั่งรถราง** ชมบรรยากาศมุมสูง และวิวทางเดินเลียบทะเลที่ยาวสุดลูกหูลูกตา



และนำท่าน **นั่งรถรางเมืองต้าเหลียน** ให้ท่านได้เหมือนนั่ง "โทมัสซัน" ย้อนเวลากลับไปสู่ยุคต้นศตวรรษที่ 20 ต้าเหลียนเป็นหนึ่งในไม่กี่เมืองในจีนที่ยังคงรักษาและใช้งานรถรางสายประวัติศาสตร์มาอย่างต่อเนื่องตั้งแต่ปี 1909 จนถึงปัจจุบัน ซึ่งรถรางสาย 201 นี้ยังคงใช้ "รถรางไม้แบบโบราณ" ที่ผลิตมาตั้งแต่ปี 1930



นำท่านสู่ ถนนรัสเซีย จุดเช็คอินที่ห้ามพลาด ถนนสายประวัติศาสตร์ที่เก่าแก่ที่สุดของเมืองต้าเหลียน ให้ท่านได้ถ่ายภาพรูปรกับสถาปัตยกรรมสไตล์ Russian Imperial ที่ดูแปลกตาจากตึกจีนทั่วไป



คำ

### ๑๐) รับประทานอาหารค่ำสไตล์ต้าเหลียน

หลังอาหารค่ำนำท่านสู่ สวนตงกั่ง หนึ่งในจุดเช็คอินที่ทันสมัยและชิคล์ที่สุดของเมืองต้าเหลียน มีจุดชมวิวยามทะเล เพราะสวนนี้ตั้งอยู่ติดชายฝั่งทะเล มีทางเดินยาวและทางปั่นจักรยานที่กว้างขวาง เหมาะแก่การรับลมทะเล และบางครั้งบริเวณตึกสูงโดยรอบพื้นที่ จะมีการเริ่มเปิดไฟสลัปส์ได้บรรยากาศที่แตกต่างไปอีกแบบ



👁️ พักที่ FURONG INTERNATIONAL HOTEL หรือเทียบเท่าระดับ 4 🌟🌟🌟🌟

วันที่สาม      ต้าเหลียน • ตานตง • ชายแดนติดเกาหลีเหนือ • สะพานขาด • ล่องเรือแม่น้ำยาลู่ • ถนนอันตง

- เช้า                      1☉ รับประทานอาหารเช้า ณ ห้องอาหารโรงแรม
- นำท่านเดินทางสู่ เมืองตานตง (ใช้เวลาเดินทางประมาณ 4 ชั่วโมง) เมืองชายแดนที่ใหญ่ที่สุดของจีน ตั้งอยู่ติดกับประเทศ เกาหลีเหนือ โดยมีเพียงแม่น้ำยาลู่กั้นกลาง
- เที่ยง                    1☉ รับประทานอาหารกลางวันสไตล์ตานตง
- บ่าย                     นำท่านเดินทางสู่ ชายแดนติดเกาหลีเหนือ ให้ท่านได้ดำขำกับบริเวณชายแดนที่สามารถยื่นมองไปยังฝั่งตรงข้ามที่เป็นเขตชายแดนจีน-เกาหลีเหนือ



และนำท่านดำน้ำ **สะพานขาด** แลนด์มาร์กอันดับหนึ่ง เป็นสะพานที่ถูกระเบิดทำลายในช่วงสงครามเกาหลี ฝั่งจีน ยังคงรักษาซากสะพานที่ขาดไว้เป็นอนุสรณ์สถาน



จากนั้นนำท่าน **ล่องเรือแม่น้ำยาลู** หนึ่งในประสบการณ์การท่องเที่ยวที่แปลกใหม่ ที่ไม่ใช่แค่การชมวิวทางธรรมชาติ แต่คือการ "แอบส่อง" หนึ่งในประเทศที่ปิดลับที่สุดในโลกอย่าง เกาหลีเหนือ ในระยะที่ใกล้ห่างจากทหารเกาหลีเหนือแค่ไม่กี่เมตรซึ่งท่านจะได้สัมผัสถึงความต่างที่ชัดเจน ภาพตึกสูงระฟ้าฝั่งตาดง (จีน) ตัดกับอาคารสีทึมๆ และต้นไม้ที่ดูแห้งแล้งฝั่งจีนอียู (เกาหลีเหนือ)



คำ

🎯 **รับประทานอาหารค่ำ เมนู..บุฟเฟ่ต์ปิ้งย่าง**

หลังอาหารค่านำท่านเดินทางสู่ **ถนนอันตง** ให้ท่านเดินเล่น ชิล สัมผัสบรรยากาศย้อนยุคที่ผสมผสานระหว่างจีนและเกาหลี ที่นี่จึงถูกสร้างขึ้นเพื่อจำลองบรรยากาศความรุ่งเรืองของเมืองในยุคช่วงปี 1920-1930 ซึ่งเป็นยุคที่สถาปัตยกรรมแบบตะวันตกและตะวันออกมาบรรจบกัน



📍 พักที่ DANDONG PEARL ISLAND GOLF CLUB HOTEL หรือเทียบเท่าระดับ 4 🌟🌟🌟🌟

วันที่สี่

ตานตง • เลิ่นหยาง • พระราชวังกู้กงเลิ่นหยาง • ถนนโบราณหม่านซิง • ถนนจงเจีย (POP MART) • ตรอกกาแฟปาจิง

เช้า

🎯 รับประทานอาหารเช้า ณ ห้องอาหารโรงแรม

นำท่านเดินทางสู่ เมืองเลิ่นหยาง (ใช้เวลาเดินทางประมาณ 4 ชั่วโมง) เมืองเอกของมณฑลเหลียวหนิง มีชื่อเดิมเป็นภาษาแมนจูว่า “มุกเดน

เที่ยง

🎯 รับประทานอาหารกลางวันสไตล์เลิ่นหยาง

บ่าย

นำท่านเดินทางสู่ พระราชวังกู้กงเลิ่นหยาง โบราณสถานจากสมัยต้นราชวงศ์ชิง ที่ได้รับการดูแลรักษาเป็นอย่างดี และมีลักษณะคล้ายคลึงกันมากกับพระราชวังหลวงที่กรุงปักกิ่ง สร้างขึ้นเมื่อปี ค.ศ.1625 ภายหลังจากที่ราชวงศ์แมนจูได้สถาปนาให้เลิ่นหยางเป็นราชธานี ประกอบด้วยตำหนักใหญ่น้อยกว่า 300 ห้องบนพื้นที่กว่า 60,000 ตารางเมตร ภายหลังจากที่ราชวงศ์หมิงถูกโค่นล้มลง (ค.ศ.1368-1644) ชาวแมนจูก็ได้สถาปนาราชวงศ์ชิงขึ้น ได้ย้ายเมืองหลวงไปอยู่ที่กรุงปักกิ่ง และใช้เลิ่นหยางเป็นเมืองหลวงแห่งที่สอง รวมทั้งใช้พระราชวังแห่งนี้เป็นที่ประทับขององค์จักรพรรดิเมื่อครั้งเสด็จเยือนทางเหนือ



หมายเหตุ: พระราชวังโบราณกู้กง\*\*\* ปิดทำการเข้าชมทุกวันจันทร์ \*\*\*

ทางบริษัทฯ ขอสงวนสิทธิ์ในการสลับปรับเปลี่ยนวันเข้าชมพระราชวังกู้กง โดยไม่ต้องแจ้งให้ทราบล่วงหน้า ทั้งนี้จะยึดถือผลประโยชน์ของลูกค้าทัวร์เป็นสำคัญ

จากนั้นนำท่านชม ถนนโบราณหม่านซิงเส้นหยาง หรือ ถนนแมนจู ที่มีบรรยากาศแบบโบราณเหมือนนำท่านกลับสู่อดีตเมื่อสามร้อยกว่าปีที่แล้ว นำท่านเดินชม ถนนคนเดินจงเจีย ตั้งอยู่ในเมืองเส้นหยาง เป็นหนึ่งในแหล่งช้อปปิ้งที่มีชื่อเสียงที่สุดของเมือง และเป็นถนนคนเดินที่เก่าแก่ที่สุด ถนนนี้เต็มไปด้วยร้านค้า ร้านอาหาร และแหล่งบันเทิงมากมาย รวมถึงร้าน POP MART ART TOY ยอดฮิต! ให้ท่านเลือกซื้อ ที่นี่เป็นจุดหมาย ยอดนิยมสำหรับทั้งนักท่องเที่ยวและคนท้องถิ่น ถนนจงเจียยังคงมีสถาปัตยกรรมที่ผสมผสานระหว่างแบบจีนโบราณและสมัยใหม่ ซึ่งทำให้บรรยากาศเป็นเอกลักษณ์ โดยเฉพาะในช่วงเทศกาลต่าง ๆ ที่จะมีการจัดตกแต่งไฟและกิจกรรมพิเศษ



นำท่านเดินทางสู่ ตรอกกาแฟปาจิง ย่านประวัติศาสตร์ที่ถูกปลุกให้มีชีวิตใหม่ด้วยวัฒนธรรม Slow Life ของวัยรุ่นเส้นหยาง วัยรุ่นเส้นหยางยกให้ที่นี่เป็นจุด City Walk อันดับต้นๆ เพราะนอกจากคาเฟ่แล้ว ยังมีร้านขายของแฮนด์เมด ร้านหนังสืออิสระ และแกลเลอรีเล็กๆ กระจายตัวอยู่ทั่วไป ย่านนี้เป็นเขตที่เคยเป็นที่ตั้งของสถานกงสุลและบ้านพักชาวต่างชาติในสมัยก่อน จึงมีกลิ่นอายสถาปัตยกรรมตะวันตกแบบคลาสสิก



คำ ๑๐ | รับประทานอาหารค่ำ เมนู...เปิดย่าง

📍 พักที่ COUNTRY GARDEN PHOENIX HOTEL SHENYANG หรือเทียบเท่าระดับ 5 🌟🌟🌟🌟🌟

วันที่ทำ

เล่นหยาง • คฤหาสน์ตระกูลจาง • บ้านคุณหนูจ้าวซือ • บ้านน้ำตาลปั้นตระกูลหลี่ (รวม D.I.Y. กิจกรรมปั้นน้ำตาล) • ตลาดเป่ย์ซือฉาง • ซีล่า ไนท์มาร์เก็ต

เช้า

🕒 รับประทานอาหารเช้า ณ ห้องอาหารโรงแรม

นำท่านเดินทางสู่ **คฤหาสน์ตระกูลจาง** ถูกสร้างขึ้นเมื่อปี ค.ศ. 1914 ตั้งอยู่ในเขตเสิ่นเหอ เมืองเสิ่นหยาง เป็นบ้านพักของนายพลจางจ้าวหลิน ผู้เป็นพ่อ และนายพลจางเสวียเหลียง ลูกชาย ซึ่งทั้งสองเป็นทหารระดับนายพลก๊กมินตั๋ง มีส่วนสำคัญในการขับไล่ญี่ปุ่น จนได้รับการจารึกไว้ในประวัติศาสตร์ คฤหาสน์นี้มีพื้นที่ 36,000 ตารางเมตร คฤหาสน์เป็นรูปสี่เหลี่ยมจัตุรัส สถาปัตยกรรมเป็นแบบผสมผสานระหว่างสวนจีนโบราณและบ้านสไตล์ยุโรป ซึ่งเป็นบ้านที่ได้มีการอนุรักษ์ไว้อย่างสมบูรณ์แบบในยุคปัจจุบัน



และนำท่านชม **บ้านคุณหนูจ้าวซือ** หรือบ้านคุณหนูสี่เป็นผู้รู้ใจและให้การสนับสนุนแนวทางรักชาติของนายพลจางเสวียเหลียง เป็นบ้านสองชั้นสถาปัตยกรรมจีนผสมยุโรป การก่อสร้างมีความสง่างามที่เจียบสงบ ตกแต่งอย่างสวยงามและหรูหรา ให้ท่านชมห้องรับแขก ห้องบอลรูมจัดงาน เต้นรำ , ห้องอาหาร, ห้องหนังสือ และห้องทำงาน



และนำท่านสู่ **บ้านน้ำตาลปั้นตระกูลหลี่** (รวม D.I.Y. กิจกรรมปั้นน้ำตาล) มรดกทางวัฒนธรรมที่จับต้องไม่ได้ เป็นศิลปะที่สืบทอดกันมานานกว่า 4 รุ่น ซึ่งตระกูลหลี่ได้ยกระดับการ "ปั้นน้ำตาล" ให้กลายเป็นงานศิลปะชั้นสูง

งานปั้นน้ำตาลของตระกูลหลี่ขึ้นชื่อเรื่องความบาง (ผั่งน้ำตาลบางเหมือนกระดาษ) ซึ่งทำได้ยากกว่าการปั้นน้ำตาลแบบแบนๆ



เที่ยง  
บ่าย

### ๑๐๑ รับประทานอาหารกลางวันสไตล์เส้นหยาง

นำท่านสู่ ตลาดเป่ย์ซื่อฉาง ศูนย์รวมของกินพื้นเมือง ย่านนี้ได้รับการปรับปรุงใหม่ให้เป็นถนนสายวัฒนธรรม ตึกแถวสไตล์จีนโบราณที่มีคอมไฟส์แดงประดับประดา จะทำให้ท่านรู้สึกเหมือนหลุดเข้าไปในยุคราชวงศ์ชิง ให้ท่านเดินเล่นเฟลิดเฟลิน และขอแนะนำสิ่งที่ไม่ควรพลาดมาถึงตลาดเป่ย์ซื่อฉาง คือเหล่าร้านอาหารระดับตำนานหลายร้าน เช่น Lao Bian Dumplings ร้านเกี้ยวชื่อดังที่มีอายุกว่าร้อยปี ของกินเล่นต่งเป่ย์ และอาหารแมนจูแท้ๆ ให้ท่านได้ไปพิสูจน์รสชาติลิ้มลองความอร่อย



ค่ำ

### ๑๐๒ รับประทานอาหารค่ำ เมนู...สุกี้หม้อไฟ

หลังอาหารค่านำท่านสู่ ซีถ่า ไนท์มาร์เก็ต ย่านนี้เป็นที่อยู่อาศัยของชาวจีนเชื้อสายเกาหลีมานานกว่าร้อยปี ทำให้ทุกอย่างที่นี่ ตั้งแต่ภาษาบนป้ายไฟนีออน ไปจนถึงสูตรกิมจิแบบดั้งเดิมโดยแท้ ที่ส่งต่อกันมารุ่นสู่รุ่นเป็นย่านที่ผสมผสานวัฒนธรรมที่ลงตัวที่สุดจุดหนึ่งในจีน



📍 พักที่ COUNTRY GARDEN PHOENIX HOTEL SHENYANG หรือเทียบเท่าระดับ 5 🌟🌟🌟🌟🌟

วันที่หก ตลาดพื้นเมืองเสี่ยวเหอเหยียน • เล่นหยาง • เซียงไฮ้ (MU5604:14.25-16.55) • เซียงไฮ้ • กรุงเทพฯ (สนามบินสุวรรณภูมิ) (MU547:21.00-00.40+1)

เช้า ☉ รับประทานอาหารเช้า ณ ห้องอาหารโรงแรม

นำท่านสู่ ตลาดพื้นเมืองเสี่ยวเหอเหยียน ให้ท่านจะเห็นวิถีชีวิตชาวตะวันออกเฉียงเหนือ (ตงเป่ย์) แบบดั้งเดิม บรรยากาศจะเต็มไปด้วยควันจากหม้อหนึ่งและความวุ่นวายที่ดูมีชีวิตชีวาและสนุกสนานมาก



สมควรแก่เวลา กรุณาตรวจเช็คสัมภาระให้เรียบร้อย เพื่อเตรียมตัวเดินทางสู่สนามบินเพื่อกลับกรุงเทพฯ

14.25 น. ออกเดินทางสู่ เซียงไฮ้ โดยสายการบิน CHINA EASTERN AIRLINE เที่ยวบินที่ MU5604➔  
(บริการอาหารว่างบนเครื่อง)

**\*\*การบริการอาหารและเครื่องดื่มบนเครื่องบิน เป็นบริการของสายการบิน ทั้งนี้อาจจะมีการเปลี่ยนแปลงได้ขึ้นอยู่กับนโยบายของสายการบิน โดยไม่ต้องแจ้งให้ทราบล่วงหน้า\*\***

16.55 น. เดินทางถึง สนามบินเมืองเซียงไฮ้ “นครปารีสแห่งตะวันออก ” ปัจจุบันเซียงไฮ้เป็นศูนย์กลางอุตสาหกรรมที่ใหญ่ที่สุดของจีน

21.00 น. เห็นฟ้าสู่ กรุงเทพฯ โดยสายการบิน CHINA EASTERN AIRLINE เที่ยวบินที่ MU547➔  
(บริการอาหารว่างบนเครื่อง)

**\*\*การบริการอาหารและเครื่องดื่มบนเครื่องบิน เป็นบริการของสายการบิน ทั้งนี้อาจจะมีการเปลี่ยนแปลงได้ขึ้นอยู่กับนโยบายของสายการบิน โดยไม่ต้องแจ้งให้ทราบล่วงหน้า\*\***

00.40 น.+1 ถึง กรุงเทพฯ สนามบินสุวรรณภูมิ โดยสวัสดิภาพ พร้อมความประทับใจ..... 😊😊😊😊

\*\*\*\*\*ขอบคุณทุกท่านที่ใช้บริการ\*\*\*\*\*

😊😊😊😊 ซื่อสัตย์ จริงใจ ห่วงใย เน้นบริการ คื่องานของเรา 😊😊😊😊

**\*\*หมายเหตุ: โปรแกรมและราคาสามารถเปลี่ยนแปลงได้ตามความเหมาะสมโดยไม่ต้องแจ้งให้ทราบล่วงหน้าทางบริษัทฯ จะถือผลประโยชน์ของลูกค้าเป็นสำคัญ\*\***

**\*\*ในกรณีที่ลูกค้าต้องออกตัวโดยสารภายในประเทศ (เครื่องบิน ,รถทัวร์ ,รถไฟ) กรุณาติดต่อเจ้าหน้าที่ของบริษัทฯ เพื่อเช็ค ว่ากรุ๊ปมีการคอนเฟิร์มเดินทางก่อนทุกครั้ง เนื่องจากสายการบินอาจมีการปรับเปลี่ยนไฟล์ทบิน หรือเวลาบิน โดยไม่ได้แจ้งให้ทราบล่วงหน้า ทางบริษัทฯ จะไม่รับผิดชอบใด ๆ ในกรณี ถ้าท่านออกตัวภายในโดยไม่แจ้งให้ทราบและหากไฟล์ทบินมีการปรับเปลี่ยนเวลาบิน เพราะถือว่าท่านยอมรับในเงื่อนไขดังกล่าว\*\***



**เช็คด่วน!!  
PASSPORT  
แบบไหนเข้าข่ายชำรุด**

หนังสือเดินทาง  
ประเทศไทย  
THAILAND  
PASSPORT

1. ตัวเล่ม **บิดงอผิดปกติ** ไม่เรียบเหมือนเดิม
2. มี **รอยรูด รอยฉีก** ที่ไม่ใช่ของเจ้าหน้าที่
3. ข้อมูลส่วนตัว **เลือน หรืออ่านไม่ออก**
4. มี **คราบหมึก รอยเปื้อน รอยขีดเขียน**
5. ถูก **ดัดแปลง แกะไข หรือลบข้อมูล**
6. เล่มโดน **น้ำ ความชื้น จนบวม** หรือมี **คราบเสียหาย**
7. แผ่นเคลือบหน้ารูปหรือหน้าสำคัญ **พองหรือหลุด**
8. หน้าปกหรือหน้ากระดาษ **ขาด หลุด ชำรุด** หรือ **มีครูปกรง**
9. มี **สติ๊กเกอร์หรือสิ่งแปลกปลอม** ติดในหน้าที่ไม่เกี่ยวข้อง

หมายเหตุ: หากพาสปอร์ตมีความเสียหายทางกายภาพจะถือว่า "ชำรุด" และต้องทำเล่มใหม่ก่อนเดินทาง

## ตัวอย่าง ประเภทห้องพัก

### 1. SINGLE ( SGL )



### 2. TWIN ( TWN )



### 3. DOUBLE ( DBL )



### 4. TRIPLE ( TRP )



#### ชี้แจงประเภทห้องพักโรงแรม ณ วันเข้าพัก

- 1.กรณีห้องแบบ TWIN BED (เตียงเล็ก 2 เตียง) ซึ่งทางโรงแรมไม่มีหรือเต็ม ทางบริษัทจะขอปรับเป็นห้อง DOUBLE BED แทน
- 2.กรณีห้องแบบ DOUBLE BED (1 เตียงใหญ่) ซึ่งโรงแรมไม่มีหรือเต็ม ทางบริษัทจะขอปรับเป็นห้อง TWIN BED แทน
- 3.กรณีห้องแบบ SINGLE BED (1 เตียงใหญ่) ซึ่งโรงแรมไม่มีหรือเต็ม ทางบริษัทขอปรับเป็นห้อง TWIN BED แทน
- 4.กรณีห้องแบบ TRIPLE BED ประเภทห้องพักจะเป็น ห้องคู่ หรือ ห้องเตียงใหญ่ + 1เสริมเตียงหรือเตียงพับ \*ไม่ใช่ห้องพักแบบ 3 เตียง\*

----- โดยมีต้องแจ้งให้ทราบล่วงหน้า -----

กรณีมาเป็นครอบครัวใหญ่มีการริควสขอห้องพักคนละประเภท ห้องในวันที่เข้าพักอาจจะไม่ได้อยู่ที่ใกล้กัน หรืออาจจะไม่ได้อยู่ในชั้นเดียวกัน เนื่องด้วยแต่ละโรงแรมมีการจัดห้องพักที่แตกต่างกันไป \*โดยมีต้องแจ้งให้ทราบล่วงหน้า\*  
ในช่วงฤดูหนาวหรืออากาศเย็นบางโรงแรมจะปรับโหมดเครื่องปรับอากาศเป็นโหมดทำความร้อนในห้องพักแทน

\*\*\* หากสายการบินมีการปรับราคาภาษีน้ำมันขึ้น ทางบริษัทฯ ขอสงวนสิทธิ์เก็บค่าภาษีน้ำมันเพิ่มเติมตามความเป็นจริง ก่อนการเดินทาง \*\*ราคาทัวร์นี้ใช้ค่าภาษีน้ำมัน ณ วันที่ 7 พ.ค.69 \*\*

## อัตราค่าบริการ (ราคาต่อท่าน) คณะจอยทัวร์ขั้นต่ำ 9 ท่านออกเดินทางพร้อมหัวหน้าทัวร์

วันเดินทาง	ราคาทัวร์ผู้ใหญ่ พักห้องละ 2-3 ท่าน (9 ท่านออกเดินทาง)	พักเดี่ยว จ่ายเพิ่ม	ราคาทัวร์ผู้ใหญ่ ไม่รวมตัว
11 - 16 กรกฎาคม 2569	32,999 บาท/ท่าน	6,000 บาท/ท่าน	18,999 บาท/ท่าน
8 - 13 สิงหาคม 2569	38,999 บาท/ท่าน	6,000 บาท/ท่าน	21,999 บาท/ท่าน
12 - 17 กันยายน 2569	32,999 บาท/ท่าน	6,000 บาท/ท่าน	18,999 บาท/ท่าน
23 - 28 ตุลาคม 2569	33,999 บาท/ท่าน	6,000 บาท/ท่าน	18,999 บาท/ท่าน

### อัตราค่าบริการนี้รวม



✓ ค่าตั๋วเครื่องบินชั้นทัศนางจร ไป-กลับ พร้อมกรุ๊ป ตามที่ระบุไว้ในรายการเท่านั้น **ตั๋วเครื่องบินที่ใช้เป็นแบบกรุ๊ปไม่สามารถเลือกที่นั่งล่วงหน้าได้ (ท่านจะได้รับที่นั่งแบบสุ่มเท่านั้น)**



✓ ค่าภาษีสนามบินทุกแห่ง



✓ ค่าโรงแรมระดับมาตรฐาน (พักห้องละ 2-3 ท่าน) กรณีห้อง TWIN BED (เตียงเดี่ยว 2 เตียง) ซึ่งโรงแรมไม่มีหรือเต็ม ทางบริษัทขอปรับเป็นห้อง DOUBLE BED แทนโดยไม่ต้องแจ้งให้ทราบล่วงหน้า หรือ หากต้องการห้องพักแบบ DOUBLE BED ซึ่งโรงแรมไม่มีหรือเต็ม ทางบริษัทขอปรับเป็นห้อง TWIN BED แทนโดยไม่ต้องแจ้งให้ทราบล่วงหน้า เช่นกัน กรณีพักแบบ TRIPLE ROOM 3 ท่าน 1 ห้อง ท่านที่ 3 อาจเป็นเสริมเตียง หรือ SOFA BED หรือ เสริมพูกที่นอน ทั้งนี้ขึ้นอยู่กับรูปแบบการจัดห้องพักของโรงแรมนั้นๆ



✓ ค่าอาหาร ตามที่ระบุไว้ในรายการ



✓ ค่ายานพาหนะ และค่าธรรมเนียมเข้าชมสถานที่ต่างๆ ตามที่ระบุไว้ในรายการ



✓ น้ำหนักสัมภาระ: ท่านละไม่เกิน 23 กิโลกรัม จำนวนท่านละ 1 ใบ สัมภาระติดตัวขึ้นเครื่องได้ 1 ชิ้น ต่อท่าน น้ำหนักต้องไม่เกิน 7 กิโลกรัม, ค่าประกันวินาศภัยเครื่องบินตามเงื่อนไขของแต่ละสายการบินที่มีการเรียกเก็บ

## ค่าประกันอุบัติเหตุในการเดินทางต่างประเทศ



### ตารางผลประโยชน์ Benefits Schedule

### แผนการประกันภัยอุบัติเหตุเดินทางสำหรับธุรกิจนำเที่ยว

ข้อตกลงคุ้มครอง	จำนวนเงินประกัน (บาท)
เสียชีวิต สูญเสียอวัยวะ สายตา หรือทุพพลภาพถาวรสิ้นเชิงเนื่องจากอุบัติเหตุ	1,000,000
การรักษาพยาบาลต่ออุบัติเหตุแต่ละครั้ง ต่อคน ต่อระยะเวลาเดินทาง ไม่เกินวงเงิน	500,000

#### เงื่อนไข

1. ความคุ้มครองและผลประโยชน์จำกัดความรับผิดชอบต่อการสูญเสียจากอุบัติเหตุแต่ละครั้ง สำหรับค่าชดเชยต่างๆ ตามกรมธรรม์สูงสุดไม่เกิน 1,000,000 บาทต่ออุบัติเหตุแต่ละครั้งภายใต้กรมธรรม์มาตรฐาน สำหรับธุรกิจนำเที่ยว ผู้ถือกรมธรรม์ต้องแจ้งรายละเอียด การเดินทาง จำนวนรายชื่อ และโปรแกรมการเดินทาง ของนักท่องเที่ยว ให้บริษัทฯ ทราบก่อนกำหนดการเดินทางทุกครั้ง
2. ระยะเวลาคุ้มครอง : 1 เกี่ยวกับการเดินทาง (trip)
3. ไม่จำกัดอายุผู้เอาประกันภัย
4. กรมธรรม์ประกันภัยนี้ ไม่คุ้มครองผู้ที่เดินทางไป หรือการเดินทางผ่าน หรือ การเดินทางภายในประเทศต่อไปนี้ อัฟกานิสถาน เบลารุส โครเมีย (รวมถึงซวีสต์ปอล) คิวบา อิหร่าน เนปาล (เฉพาะพื้นที่ใดๆ ที่มีความสูงตั้งแต่ 1,500 เมตรจากระดับน้ำทะเลขึ้นไป) เกาหลีเหนือ รัสเซีย ซีเรีย เวเนซุเอลา พม่า และยูเครน เฉพาะภูมิภาคโดเนตสค์ ลูฮันสค์ เดอร์ซอน และซาปอริซเจเนีย - ประเทศต่างๆ ที่ได้รับการคว่ำบาตรจากสหประชาชาติ หรือได้รับการคว่ำบาตรทางการค้าทางเศรษฐกิจ กฎหมายหรือข้อบังคับของสหภาพยุโรป สหราชอาณาจักร หรือ สหรัฐอเมริกา

## อัตราค่าบริการนี้ไม่รวม

-  ✘ ค่าทำหนังสือเดินทางทุกประเภท
-  ✘ ชาวต่างชาติที่พำนักในประเทศไทย การเดินทางเข้า-ออกประเทศไทย ต้องไปทำเอกสารเข้า-ออกเอง โดยที่ทางบริษัทฯ ไม่ได้ดำเนินการให้ทุกกรณี
-  ✘ ค่าธรรมเนียมยื่นวีซ่าท่องเที่ยวเข้าประเทศจีน ผู้ถือหนังสือเดินทางไทย (หมายเหตุ : ตั้งแต่วันที่ 1 มีนาคม 2567 จีนยกเลิกการขอวีซ่า สำหรับหนังสือเดินทางไทย ท่านสามารถเข้าจีนโดยไม่ต้องขอวีซ่า ) ยกเว้นกรณี การพำนักถาวร การทำงาน การศึกษา กิจกรรมด้านสื่อ หรือกิจกรรมอื่น ๆ ที่จำเป็นต้องได้รับการอนุญาตล่วงหน้าจากหน่วยงานที่รับผิดชอบของอีกฝ่ายหนึ่ง
-  ✘ ค่าวีซ่าจีนสำหรับชาวต่างชาติที่ต้องยื่นวีซ่าเข้าประเทศจีน กรุณาเช็กับทางเจ้าหน้าที่บริษัททัวร์
-  ✘ ค่าดำเนินการคัดกรองตรวจหาเชื้อ RT-PCR หรือ ATK ในกรณีประเทศจีนต้องให้ตรวจ
-  ✘ ค่าใช้จ่ายอื่นๆ ที่นอกเหนือจากรายการระบุ เช่น ค่าใช้จ่ายส่วนตัวอื่นๆ ฯลฯ
-  ✘ ค่าภาษีมูลค่าเพิ่ม VAT 7 % และหักภาษี ณ ที่จ่าย 3 % ในกรณีที่ลูกค้าต้องการใบเสร็จรับเงินที่ถูกต้อง จะต้องบวกค่าภาษีมูลค่าเพิ่ม และหัก ณ ที่จ่าย จากยอดขายจริงทั้งหมดเท่านั้น และโปรดแจ้งทางบริษัทฯ จะออกให้ภายหลัง ขอสงวนสิทธิ์ออกใบเสร็จที่ถูกต้องให้กับบริษัททัวร์เท่านั้น
-  ✘ ค่าธรรมเนียมน้ำมันและภาษีสนามบิน ทางบริษัทฯ ขอสงวนสิทธิ์เก็บค่าภาษีน้ำมันเพิ่มตามความเป็นจริง ก่อนการเดินทาง

กรุณาเตรียมค่าทิปหัวหน้าทัวร์ โกด์ และคนขับรถ รวม 1,500 บาท  
เด็กชำระทิปเท่ากับผู้ใหญ่



## สำคัญมาก!!

หนังสือเดินทาง (Passport) ต้องมีอายุ 6 เดือนขึ้นไป  
และเหลือหน้าว่าง 2 หน้าขึ้นไป ต้องนำมาในวันเดินทาง

**\*\*ทางบริษัท ไม่สามารถรับผิดชอบ ในกรณีที่ลืมนำมา หรือนำหนังสือเดินทางมาผิดเล่ม**

## กฎข้อบังคับ Power Bank ที่จะนำขึ้นเครื่อง

Power Bank ที่จะนำขึ้นเครื่องที่สนามบินเมืองจีน ต้องมีเครื่องหมาย CCC (China Compulsory Certificate (CCC) หรือเครื่องหมาย 3C เป็นเครื่องหมาย รับรองความปลอดภัยภาคบังคับของจีน ถึงจะนำขึ้นเครื่องได้ ถ้าไม่มีเครื่องหมายนี้ที่ด้านหลังของ Power Bank ไม่สามารถนำขึ้นเครื่องได้



## ข้อควรทราบก่อนการเดินทาง



คณะจอยทัวร์เงินต่ำ 9 ท่าน ออกเดินทาง มีหัวหน้าทัวร์ ไทยเดินทางไป-กลับ พร้อมกับคณะขนาดของกรุ๊ปไซส์ จำนวนผู้เดินทางอาจมีการปรับเปลี่ยนขึ้นได้โดยไม่ต้องแจ้ง ให้ทราบล่วงหน้า



บริษัทฯ มีสิทธิ์ที่จะเปลี่ยนแปลงรายละเอียดบางประการ ในทัวร์นี้ เมื่อเกิดเหตุสุดวิสัยจนไม่อาจแก้ไขได้



รายการท่องเที่ยวสามารถเปลี่ยนแปลงได้ตามความ เหมาะสม โดยคำนึงถึงผลประโยชน์ของผู้เดินทาง เป็นสำคัญ



รายการท่องเที่ยว และอาหาร สามารถสลับรายการ ในแต่ละวัน เพื่อให้โปรแกรมการท่องเที่ยวเป็นไปอย่าง ราบรื่น และเหมาะสมโดยคำนึงถึงผลประโยชน์ของ ผู้เดินทางเป็นสำคัญ



บริษัทฯ ไม่รับผิดชอบค่าเสียหายในเหตุการณ์ที่เกิดจาก สายการบิน กภัยธรรมชาติ ปฏิวัติ และอื่นๆ ที่อยู่นอก เหนือการควบคุมของทางบริษัทฯ หรือค่าใช้จ่ายเพิ่ม เดิมที่เกิดขึ้นทางตรงหรือทางอ้อม เช่น การเจ็บป่วย, การถูกทำร้าย, การสูญหาย, ความล่าช้า หรือจาก อุบัติเหตุต่างๆ



ทางบริษัทฯ จะไม่รับผิดชอบใดๆทั้งสิ้นหากเกิดกรณี ความล่าช้าจากสายการบิน, การประท้วง, การนัดหยุดงาน, การก่อจลาจล หรือกรณีที่ท่านถูกปฏิเสธ การเข้าหรือออกเมืองจากเจ้าหน้าที่ตรวจคนเข้าเมือง หรือเจ้าหน้าที่กรมแรงงานทั้งจากไทย และต่างประเทศ ซึ่งอยู่นอกเหนือความรับผิดชอบของบริษัทฯ



หากไม่สามารถไปเที่ยวในสถานที่ที่ระบุในโปรแกรมได้ อันเนื่องมาจากธรรมชาติ ความล่าช้า และความผิดพลาด จากทางสายการบิน จะไม่มีการคืนเงินใดๆ ทั้งสิ้น แต่ทั้งนี้ทางบริษัทฯ จะจัดหารายการเที่ยวสถานที่อื่นๆ มาให้โดยของสมส่วนสิทธิ์การจดหมายนี้โดยไม่แจ้งให้ทราบ ล่วงหน้า



ราคานี้คิดตามราคาตัวเครื่องบินในปัจจุบัน หากราคา ตัวเครื่องบินปรับสูงขึ้น บริษัทฯฯ สงวนสิทธิ์ที่จะปรับราคา ตัวเครื่องบินตามสถานการณ์ดังกล่าว



ทางบริษัทฯ จะไม่รับผิดชอบใดๆ ทั้งสิ้น หากท่านใช้บริการ ของทางบริษัทฯ ไม่ครบ อาทิ ไม่เที่ยวบางรายการไม่ทาน อาหารบางมื้อเพราะค่าใช้จ่ายทุกอย่าง ทางบริษัทฯฯ ได้ชำระ ค่าใช้จ่ายให้ตัวแทนต่างประเทศแบบเหมาขาดก่อนออก เดินทางแล้ว



กรณีที่กองตรวจคนเข้าเมืองทั้งที่กรุงเทพฯ และในต่าง ประเทศปฏิเสธไม่ให้เดินทางออก หรือเข้าประเทศที่ระบุใน รายการเดินทางบริษัทฯฯ ของสมส่วนสิทธิ์ที่จะไม่คืนค่าบริการ ไม่ว่ากรณีใดๆ ทั้งสิ้น



ทางบริษัทฯฯ จะไม่รับผิดชอบใดๆ ทั้งสิ้น หากเกิดสิ่งของ สูญหายจากการโจรกรรม และ/หรือ เกิดอุบัติเหตุที่เกิดจาก ความประมาทของตัวนักท่องเที่ยวเอง



ในกรณีที่ลูกค้าต้องออกตัวโดยสารภายในประเทศ กรุณา ติดต่อเจ้าหน้าที่ของบริษัทฯฯ ก่อนทุกครั้ง มิฉะนั้นทางบริษัทฯฯ จะไม่รับผิดชอบค่าใช้จ่ายใดๆ ทั้งสิ้น



เมื่อท่านตกลงชำระเงินไม่ว่าทั้งหมดหรือบางส่วนกับทาง บริษัทฯฯฯ ทางบริษัทฯฯฯ จะถือว่าท่านได้ยอมรับเงื่อนไขใน ข้อตกลงต่างๆ ที่ได้ระบุไว้แล้วทั้งหมด



นั่งที่ Long Leg โดยปกติอยู่บริเวณทางออกประตูฉุกเฉิน และผู้ที่นั่งต้องมีคุณสมบัติตรงตามที่สายการบินกำหนด เช่น ต้องเป็นผู้ที่มีร่างกายแข็งแรง และช่วยเหลือผู้อื่นได้ อย่างรวดเร็วในกรณีที่เครื่องบินมีปัญหา เช่นสามารถ เปิดประตูฉุกเฉินได้ (น้ำหนักประมาณ 20 กิโลกรัม) ไม่ใช่ผู้ ที่มีปัญหาทางด้านสุขภาพและร่างกาย และอำนาจในการ ให้ที่นั่ง Long Leg ขึ้นอยู่กับทางเจ้าหน้าที่เช็คอินสายการบิน ตอนเวลาที่เช็คอินเท่านั้น

# เงื่อนไขการจอง และชำระเงิน

CASE  
**01**

## ในการจองครั้งแรก

ชำระมัดจำท่านละ  
20,000 บาท หรือทั้งหมด  
(ภายใน 2 วัน หลังจากทำการจอง)  
พร้อมส่งสำเนาหนังสือเดินทางแบบสี เท่านั้น !!  
ให้กับเจ้าหน้าที่ฝ่ายขายก่อนการเดินทาง 20 วัน

**กรุณา ถ่ายสำเนาหนังสือเดินทาง  
ให้ตรง ชัดเจน ตามตัวอย่าง**

มีผลกับการใช้กรอกใบคณ.เข้าประเทศจีนแบบออนไลน์



(เงินมัดจำถือเป็นการยืนยันการจองกับบริษัทฯ และขอสงวนสิทธิ์ยกเลิกการจองของท่านหากท่าน  
ไม่ชำระเงินตามกำหนด โดยไม่แจ้งให้ทราบล่วงหน้า)

CASE  
**02**

## กรณีลูกค้าทำการจองน้อยกว่าวันเดินทาง 30 วัน

ทางบริษัทฯ ขอสงวนสิทธิ์ในการเก็บค่าทัวร์เต็มจำนวนทันที  
ในวันที่จองเท่านั้น

CASE  
**03**

## ชำระส่วนที่เหลือ ก่อนเดินทาง 30 วัน

(นับรวมวันเสาร์ อาทิตย์ และวันหยุดราชการ)

หากท่านไม่ชำระตามวันดังกล่าวทางบริษัทถือว่าท่านยกเลิกการเดินทาง  
โดยไม่มีเงื่อนไข และขอสงวนสิทธิ์ในการคืนเงินตามเงื่อนไขการยกเลิก

CASE  
**04**

## กรณีที่ท่านชำระค่าทัวร์ทั้งหมดหรือบางส่วน

ทางบริษัทฯ ถือว่าท่านได้ยอมรับเงื่อนไขและข้อตกลงต่างๆ  
ที่ได้ระบุไว้ทั้งหมดนี้แล้ว



## แจ้งเพื่อทราบ

► กรณีลูกค้าจองทัวร์และชำระมัดจำแล้ว ◀

ถือว่าท่านได้ยอมรับในข้อความ และเงื่อนไขที่บริษัทฯแจ้งข้างต้น

# เงื่อนไขการยกเลิก

กรณีการขอยกเลิกการเดินทาง หรือเลื่อนการเดินทาง จะต้องอีเมลล์ เพื่อเป็นการแจ้งยกเลิกกับทางบริษัทอย่างเป็นทางการเป็นลายลักษณ์อักษร  
( การยกเลิกการจอง กรุณาโทรศัพท์ต่อเจ้าหน้าที่ฝ่ายขายเท่านั้น )

กรณีต้องการขอรับเงินค่าบริการคืน จะต้องอีเมลล์ เพื่อทำเรื่องขอรับเงินค่าบริการคืน โดยแนบหนังสือมอบอำนาจพร้อมหลักฐานประกอบการมอบอำนาจ และหน้าสมุดบัญชีธนาคาร (ต้องเป็นชื่อบัญชีเดียวกับที่ชำระค่าบริการ) ที่ต้องการให้นำเงินเข้าให้ครบถ้วน โดยมีเงื่อนไขการคืนเงินค่าบริการ ตามประกาศคณะกรรมการธุรกิจนำเที่ยวและมัคคุเทศก์ เรื่อง หลักเกณฑ์เกี่ยวกับการกำหนดอัตราค่าบริการนำเที่ยว พ.ศ. 2563\* ดังนี้

วันที่ยกเลิกการเดินทาง	เก็บเงินยกเลิกการเดินทาง
ไม่น้อยกว่า <b>30</b> วันก่อนการเดินทาง (ไม่นับวันเดินทาง)	คืนเงินค่าทัวร์เต็มจำนวน ยกเว้น ค่าใช้จ่ายที่เกิดจริง เพื่อการเตรียมการนำเที่ยว ทั้งหมด เช่น ค่ามัดจำ ตั๋วเครื่องบิน ค่าบริการรถส่วนตัว ต่างประเทศ เป็นต้น
ไม่น้อยกว่า <b>15 - 29</b> วันก่อนการเดินทาง (ไม่นับวันเดินทาง)	คืนเงิน <b>50%</b> ของค่าทัวร์ทั้งหมด ยกเว้น ค่าใช้จ่ายที่เกิดจริง เพื่อการเตรียมการนำเที่ยว ทั้งหมด เช่น ค่ามัดจำ ตั๋วเครื่องบิน ค่าบริการรถส่วนตัว ต่างประเทศ เป็นต้น
ไม่น้อยกว่า <b>15</b> วันก่อนการเดินทาง (ไม่นับวันเดินทาง)	ทางบริษัทขอสงวนสิทธิ์ <b>ไม่คืนเงินค่าทัวร์ทั้งหมด</b> การจ่ายเงินคืนแก่นักท่องเที่ยวตามข้อกำหนดด้านบนซึ่งมีการ หักเงินในบางส่วนนั้น เนื่องจากทางบริษัทมีค่าใช้จ่ายที่จ่ายจริง เพื่อการเตรียมการนำเที่ยวไปแล้ว เช่น การมัดจำที่นั่ง ตั๋วเครื่องบิน การจองที่พัก และ ค่าใช้จ่ายที่จำเป็นอื่นๆ เป็นต้น
<b>การยกเลิกเดินทางกับกรุ๊ป</b> ที่ออกเดินทางช่วง เทศกาลวันหยุด เช่น ปีใหม่, สงกรานต์ เป็นต้น	บางสายการบินมีการกำหนดมัดจำที่นั่งกับสายการบิน และค่ามัดจำที่พัก รวมถึงเที่ยวบินพิเศษ เช่น CHARTER FLIGHT <b>จะไม่มีการคืนเงินมัดจำ หรือ</b> <b>ค่าทัวร์ทั้งหมดที่ชำระแล้ว</b> ไม่ว่ายกเลิกด้วยกรณีใดๆ
หากท่าน <b>งดการใช้บริการ</b> รายการใดรายการหนึ่ง หรือ ไม่เดินทางพร้อมคณะ	ทางบริษัทฯ <b>จะถือว่าท่านสละสิทธิ์ ไม่อาจเรียกร้อง</b> <b>ค่าบริการ และเงินมัดจำคืน</b> ไม่ว่ากรณีใดๆ ทั้งสิ้น
กรณีที่กองตรวจคนเข้าเมือง ในกรุงเทพฯ และต่างประเทศ <b>ปฏิเสธการเดินทาง</b> ออกหรือเข้าประเทศที่ระบุ	บริษัทฯขอสงวนสิทธิ์ <b>ที่จะไม่คืนค่าทัวร์ ไม่ว่ากรณีใดๆ</b> *สำคัญ บริษัททำธุรกิจเพื่อการท่องเที่ยวเท่านั้น ไม่สนับสนุนการเดินทาง เข้าประเทศโดยผิดกฎหมาย ลูกค้านำต้องผ่านการตรวจคนเข้าเมือง ด้วยตัวของท่านเอง โดยมีกฎหมายที่ไม่สามารถช่วยเหลือใดๆได้ทั้งสิ้น

\*\* ก่อนทำการจองทัวร์ทุกครั้ง กรุณาอ่านโปรแกรมอย่างละเอียดทุกหน้า และทุกบรรทัด  
เนื่องจากทางบริษัทฯ จะอิงตามรายละเอียดของโปรแกรมที่ขายเป็นหลัก \*\*



## แจ้งเพื่อทราบ

กรณีลูกค้าจองทัวร์และชำระมัดจำแล้ว ถือว่าท่านได้ยอมรับในข้อความ และเงื่อนไขที่บริษัทฯแจ้งข้างต้น